

PRODEMEX

CURRICULUM CORPORATIVO



IMSS Colima

TABLA DE CONTENIDO

ANTECEDENTES

FILOSOFÍA EMPRESARIAL

ALCANCES

SERVICIO INTEGRAL

ESTRUCTURA CORPORATIVA

PRODEMEX EN CIFRAS

PRODEMEX CONSTRUCCIÓN

OBRAS CON CERTIFICACIÓN LEED

INFRAESTRUCTURA VIAL

TRANSPORTE | AEROPORTUARIA | ENERGÍA

INFRAESTRUCTURA HIDRAÚLICA

SEGURIDAD PÚBLICA

SALUD

TURISMO

OFICINAS SECTOR PÚBLICO Y PRIVADO | EDUCACIÓN |

COMUNICACIONES

RECREACIÓN Y DEPORTES | ENTRETENIMIENTO |

RELIGIOSO

BANCARIA

COMERCIAL

VIVIENDA

PRODEMEX CONCESIONES

PROYECTOS DE PRESTACIÓN DE SERVICIOS

CONTRATO PRESTACIÓN DE SERVICIOS

CONTRATO DE COLABORACIÓN PÚBLICO PRIVADA

ANTECEDENTES

Solidez, Experiencia, Calidad y Profesionalismo son los cimientos en que se apoya nuestra filosofía.

Fundada en 1996 como una empresa de ingeniería y construcción, en PRODEMEX hemos mantenido un sólido crecimiento convirtiéndonos en una de las compañías líderes en el sector de la construcción y generación de infraestructura.

A lo largo de estos años, hemos desarrollado un equipo técnico y directivo del más alto nivel, con experiencia y calidad resolutive para atender exitosamente cada proyecto.



FILOSOFÍA EMPRESARIAL

MISIÓN

Construir con Solidez Grandes Proyectos

VISIÓN

Mantenernos como una de las **principales constructoras** de México.

Consolidarnos hacia el 2020 como **empresa líder** en construcción y desarrollo de proyectos de Asociación Público Privada aplicando nuestra experiencia con propuestas innovadoras y sustentables.

Ampliar nuestra presencia en América Latina.

Incursionar en Proyectos de Infraestructura en Sectores Estratégicos a nivel Nacional.

VALORES

Honestidad: Nos conducimos con integridad y honradez, transmitiendo confianza a nuestros colaboradores, directivos, socios y clientes.

Profesionalismo: integramos nuestros equipos de trabajo con el personal mejor calificado, basados en el desarrollo y actualización de capacidades, sumando la experiencia de cada colaborador.

Compromiso: como una forma de nuestro actuar garantizamos el logro de los resultados que comprometemos con Grupo Prodemex y nuestros Clientes.

Calidad: ejecutamos con excelencia nuestras tareas diarias apegadas a las mejoras prácticas de clase mundial cumpliendo las expectativas de nuestros Clientes.

ALCANCES

En PRODEMEX hemos crecido y evolucionado al mismo ritmo que las necesidades de nuestros clientes, logrando ofrecer hoy en día, un **servicio integral** que incluye:



Diseño



Construcción



Coordinación



Equipamiento



Financiamiento



Operación y
mantenimiento de
proyectos

SERVICIO INTEGRAL



Diseño

En PRODEMEX contamos con el capital humano necesario y alianzas estratégicas con empresas líderes (nacionales e internacionales) en el diseño por producto y por especialidad, lo que nos permite desarrollar proyectos de alta calidad y de vanguardia tecnológica.



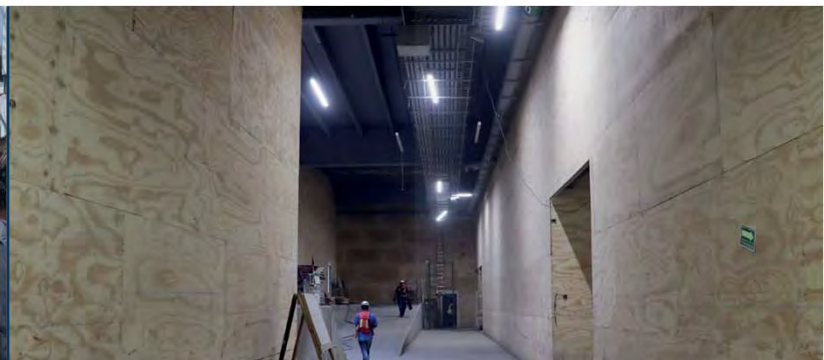
Construcción

Hemos logrado capitalizar nuestra experiencia en la construcción de importantes obras, situación que se traduce hoy en día en confianza y seguridad para nuestros clientes.



Coordinación

Por medios propios o de terceros, aseguramos que se ejecuten y concluyan todos los procesos requeridos para realizar y terminar un proyecto con éxito, en tiempo y forma.



Equipamiento

Involucramos importantes economías de escala en sus proyectos, debido a la continuidad, volumen y permanencia de la empresa a lo largo y ancho del país.

SERVICIO INTEGRAL



Financiamiento

Tenemos un importante socio financiero y un acceso a una amplia gama de esquemas de financiamiento con la banca comercial, de desarrollo y multilateral, lo que le permite desarrollar cada proyecto con las mejores condiciones del mercado.

Operación y Mantenimiento de proyectos

Hemos incrementado nuestra experiencia operando directamente infraestructuras tales como hospitales, carreteras y vialidades, puentes, centros penitenciarios, entre otros. Asimismo hemos consolidado importantes relaciones comerciales con empresas expertas en la operación de grandes proyectos de energías renovables y medio ambiente a nivel mundial.

Conocemos la relevancia patrimonial de las obras que realizamos, por ello incorporamos altos estándares de calidad al momento de construir nuestros proyectos, además de establecer adecuados programas de mantenimiento y conservación, contribuyendo así a incrementar la vida útil de los mismos.

ALCANCES

Con toda nuestra infraestructura, vanguardia tecnológica y experiencia traducida en confianza y seguridad para nuestros clientes, **somos capaces de desarrollar cada proyecto bajo los mejores costos y los más altos estándares de calidad y seguridad asegurando el éxito del mismo** dentro de los tiempos establecidos y cuidando el medio ambiente.

El desarrollar y capitalizar importantes alianzas estratégicas con empresas nacionales e internacionales nos ha permitido ampliar nuestra gama de servicios para poder ofrecer Diseño, Edificación, Administración, Entrega y Mantenimiento de Proyectos dentro de nuestras áreas principales de negocio.



PRODEMEX

PRODEMEX

CONSTRUCCIÓN

PRODEMEX

CONCESIONES

PRODEMEX

INMOBILIARIA

PRODEMEX

OPERACIÓN Y SERVICIOS

PRODEMEX

MAQUINARIA

PRODEMEX EN CIFRAS

Participación en más de
100 OBRAS

Más de
50
HOSPITALES
construidos

10
CONTRATOS
de Prestación de Servicios
con un periodo de
maduración mínimo
de 20 años

Más de
2'000,000 m²
de construcción

Incursión en obras
SUSTENTABLES

Más de
40
PROYECTOS
Arquitectónicos

PRODEMEX EN CIFRAS

Presencia en **23 estados** de la República Mexicana y experiencia internacional



Contamos con
certificación en:

● ISO 9001



● ISO 14001



● OHSAS 18001



PRODEMEX

CONSTRUCCIÓN



En **PRODEMEX Construcción** contamos con la capacidad de diseñar, planear, coordinar y ejecutar grandes proyectos para nuestros clientes.

Durante los últimos 20 años, hemos participado en muchos proyectos en diversos sectores, lo cual ha fortalecido y alimentado nuestra experiencia y competencia en la construcción.

Gracias a nuestra experiencia, profesionalismo, compromiso y solidez, tenemos la habilidad de desarrollar proyectos de gran magnitud e impacto para México y América Latina.

Los sectores en los que actualmente participamos son:

Salud

Comercial

Turismo

Telecomunicaciones

Seguridad

PRODEMEX



**OBRAS CON
CERTIFICACIÓN
LEED**

CONSTRUCCIÓN

AEROPORTUARIA

EDIFICIO TERMINAL DEL NUEVO AEROPUERTO INTERNACIONAL DE LA CIUDAD DE MÉXICO (NAICM)

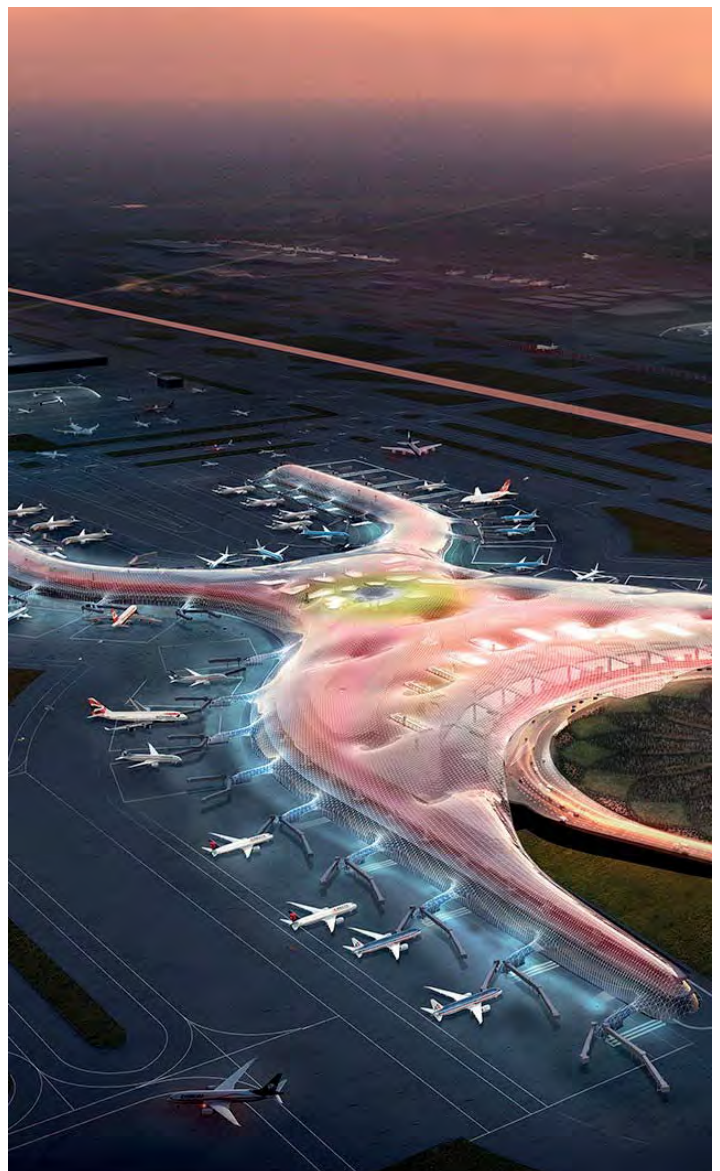
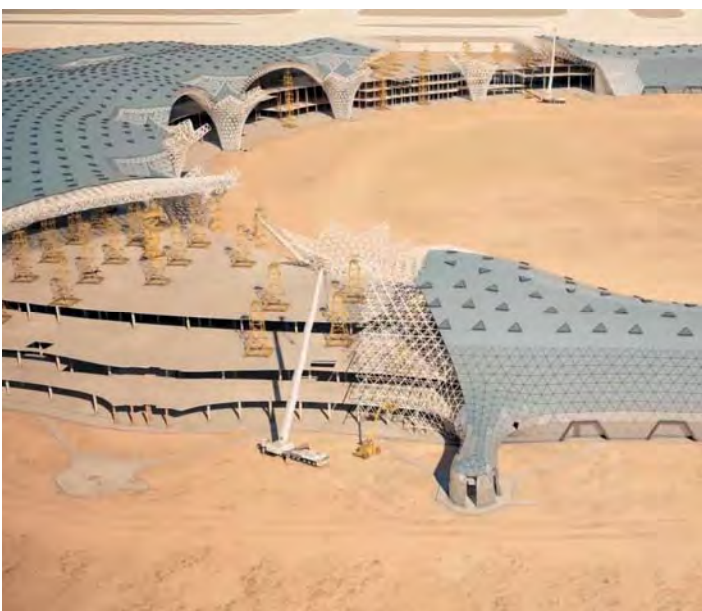
Descripción: En un consorcio Internacional se ejecutan 750,000 m² de construcción. Será un edificio de cuatro niveles, con estructuras de acero, concreto, aluminio y cristal, estructura orgánica con captación de energía solar y agua pluvial, cuenta con especificaciones LEED tendrá 95 posiciones de contacto y 68 puertas remotas.

Certificación: LEED Platino, obra en construcción

Propietario: Grupo Aeroportuario de la Ciudad de México | Secretaría de Comunicaciones y Transportes

Localización: Ex Lago de Texcoco, Ciudad de Mexico

Fecha: 2017 - 2020



CONSTRUCCIÓN

BANCARIA

TORRE BBVA BANCOMER

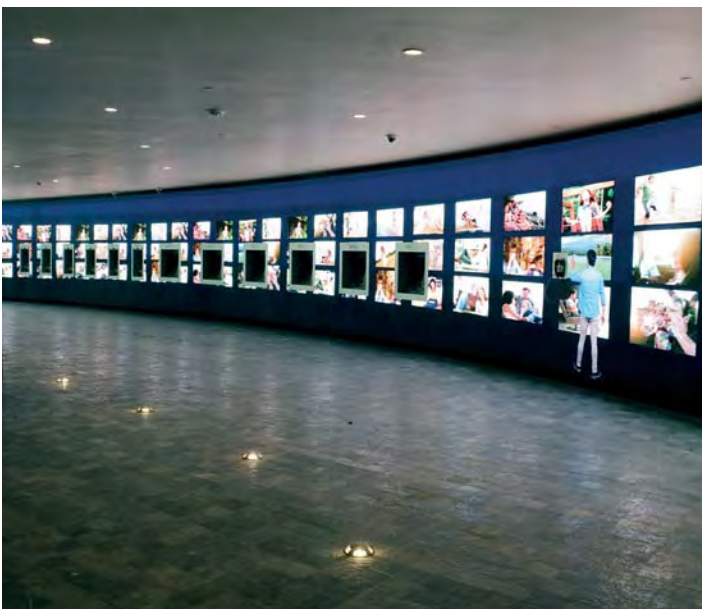
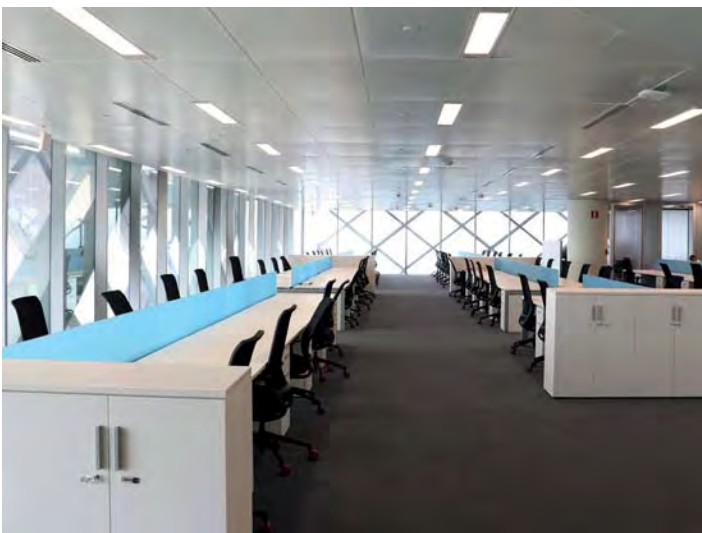
Descripción: Acabados con especificaciones LEED en más de 102,000 m2 incluye piso falso en interiores y exteriores, mármol, muros tablaroca, puertas cortafuego, alfombras, losetas, percianas, cancelería, mobiliario y carpintería de detalle, señalectica, plafones, jardinería y terrazas

Certificación: LEED Oro, en proceso de certificación

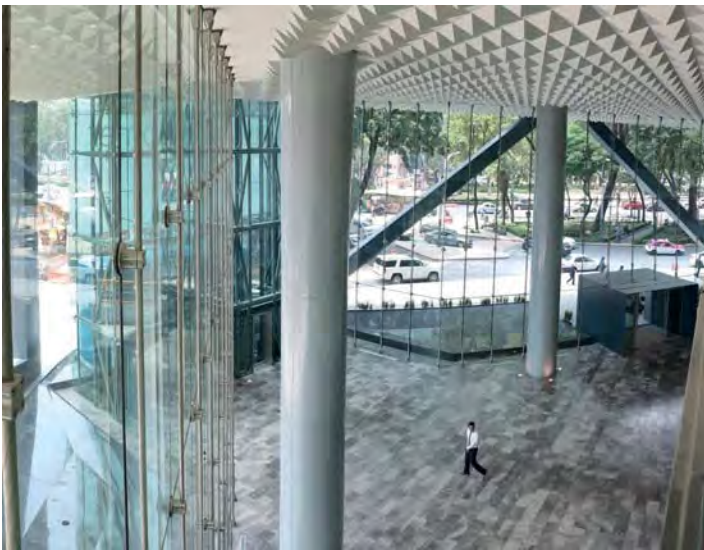
Propietario: BBVA Bancomer

Localización: Ciudad de México

Fecha: 2014 - 2015



TORRE BBVA BANCOMER



CONSTRUCCIÓN

SALUD

HOSPITAL ISSEMYM TOLUCA

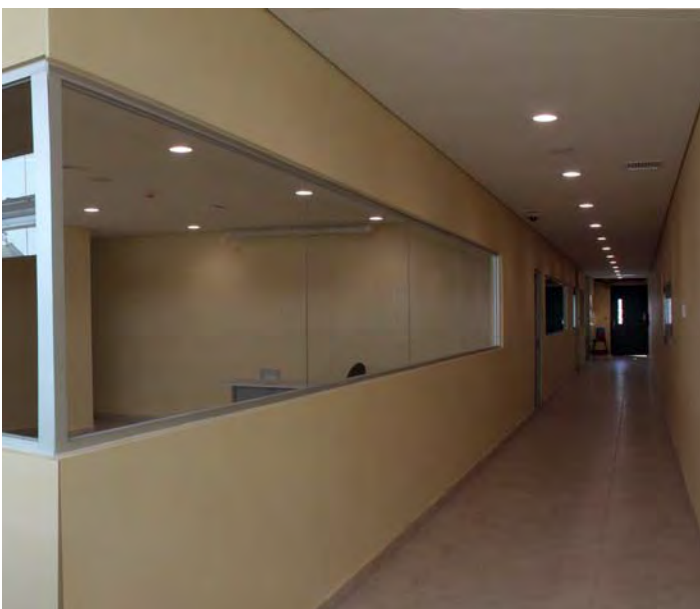
Descripción: Proyecto para la Prestación de Servicios del Hospital Regional de Toluca.

Certificación: LEED Platino, en proceso de certificación

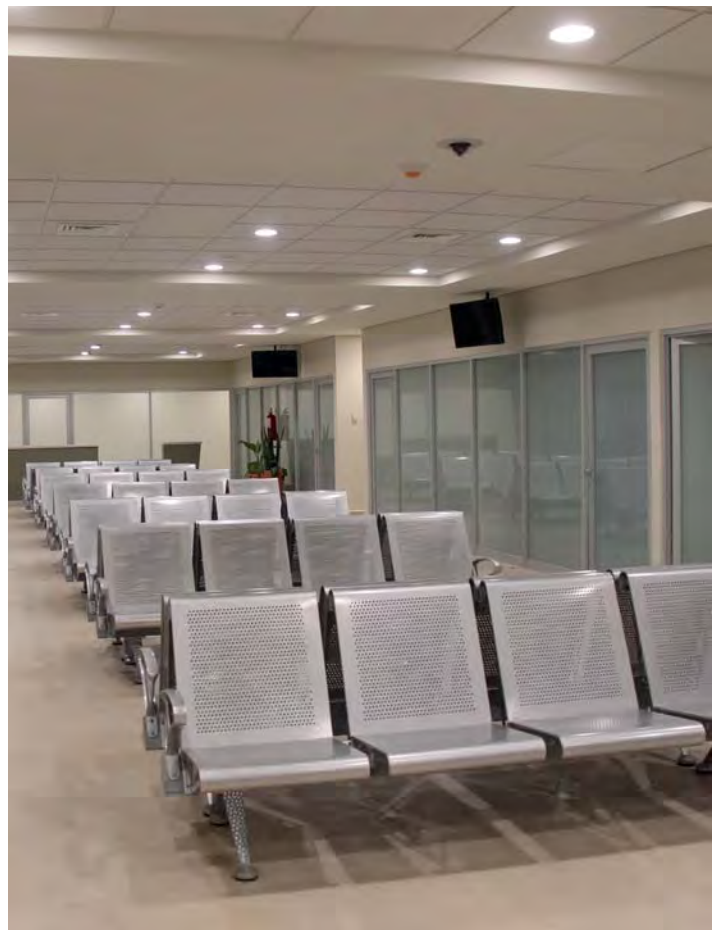
Propietario: Instituto de Seguridad Social del Estado de México y Municipios

Localización: Toluca, Estado de México

Fecha: 2010 - 2035



HOSPITAL ISSEMYM TOLUCA



CONSTRUCCIÓN

SALUD

IMSS COLIMA 165 CAMAS

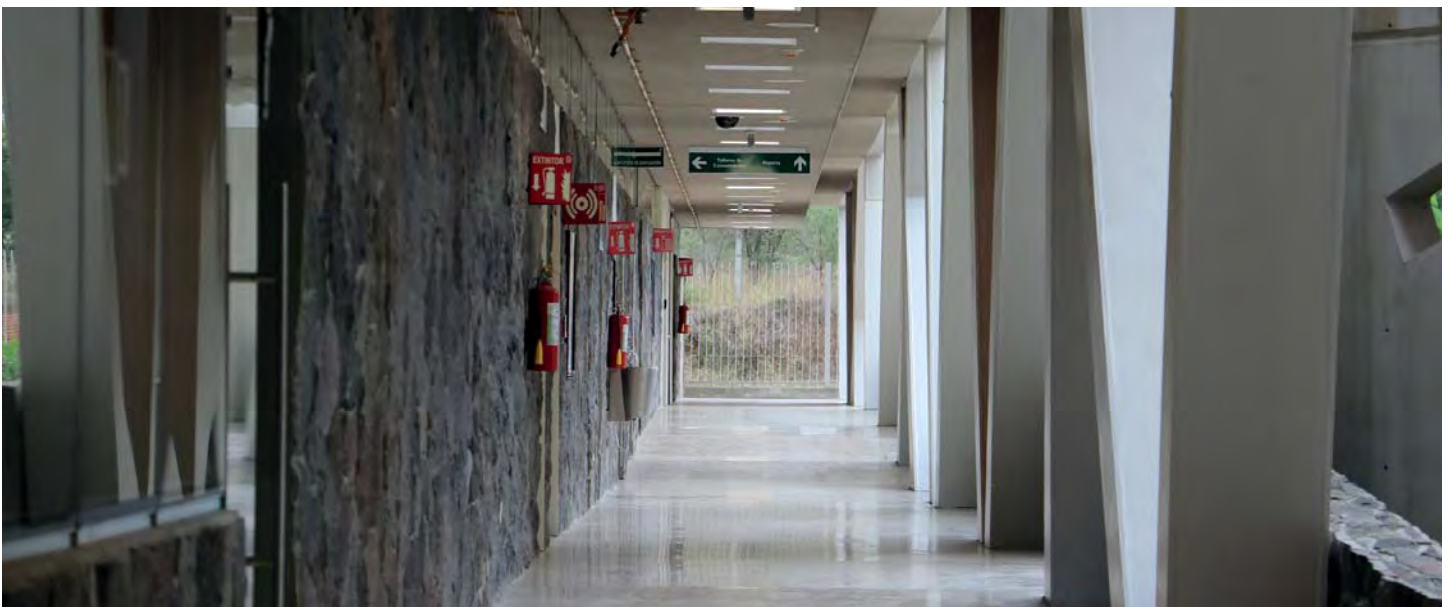
Descripción: Proyecto del Hospital General de Zona 165 camas a ubicarse en la Ciudad de Villa de Álvarez, Colima.

Certificación: LEED, en proceso de certificación

Propietario: Instituto Mexicano del Seguro Social

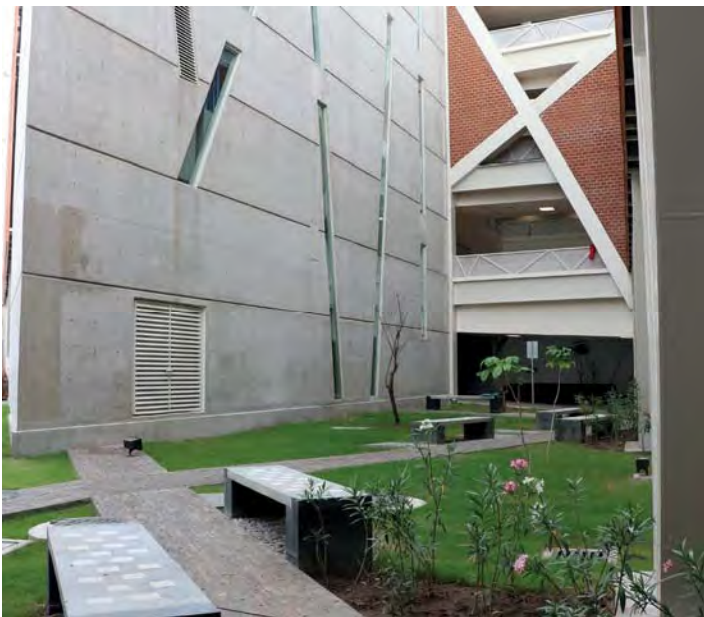
Localización: Av. Lapsilázuli N°. 250 Fraccionamiento "El Haya" en la Ciudad de Villa de Álvarez, Colima.

Fecha: 2014 - 2015



IMSS COLIMA





CONSTRUCCIÓN

SALUD

IMSS ATLACOMULCO 90 CAMAS

Descripción: Proyecto integral para la construcción del nuevo Hospital General de Zona de 90 camas a ubicarse en el municipio de Atlacomulco, Estado de México

Certificación: LEED, en proceso de certificación

Propietario: Instituto Mexicano del Seguro Social

Localización: Lote 3, del predio denominado "Rancho San Martín", entre Camino Flor de María y Camino s/n, No. 154, Municipio de Atlacomulco, Estado de México.

Fecha: 2017-2019



CONSTRUCCIÓN

SALUD

APP IMSS BAHÍA DE BANDERAS 144 CAMAS

Descripción: Proyecto integral para el diseño, construcción, equipamiento, operación y mantenimiento en modalidad de Asociación público privado del nuevo Hospital General de zona de 144 camas a ubicarse en el municipio de Bahía de Banderas, Estado de Nayarit

Certificación: LEED, en proceso de certificación

Propietario: Instituto Mexicano del Seguro Social

Localización: Ubicado en el predio conocido como La Pilita, Ejido de San Vicente, Fraccionamiento Altavela, Municipio Bahía de Banderas, Edo. De Nayarit.

Fecha: 2017-2022



CONSTRUCCIÓN

SALUD

APP IMSS TAPACHULA 180 CAMAS

Descripción: Proyecto integral para el diseño, construcción, equipamiento, operación y mantenimiento en modalidad de Asociación público privado del nuevo Hospital General de zona de 180 camas a ubicarse en el municipio de Tapachula, Estado de Chiapas.

Certificación: LEED, en proceso de certificación

Propietario: Instituto Mexicano del Seguro Social

Localización: Predio conocido como “Framboyanes” y se encuentra situado frente a la carretera “Costera Huixtla- Tapachula” y calle poniente s/n. Tapachula, Chiapas.

Fecha: 2017-2042



CONSTRUCCIÓN

SALUD

APP ISSSTE VILLAHERMOSA 90 CAMAS

Descripción: Proyecto integral para el diseño, construcción, equipamiento, operación y mantenimiento en modalidad de Asociación público privado del nuevo Hospital General de zona de 90 camas a ubicarse en el municipio de Villahermosa, Tabasco.

Certificación: LEED, en proceso de certificación

Propietario: Instituto de Seguridad y Servicios Sociales de los Trabajadores del Estado

Localización: Ranchería coronel traconis, municipio centro,

Fecha: 2017-2042



PRODEMEX



**INFRAESTRUCTURA
VIAL**

CONSTRUCCIÓN

INFRAESTRUCTURA VIAL

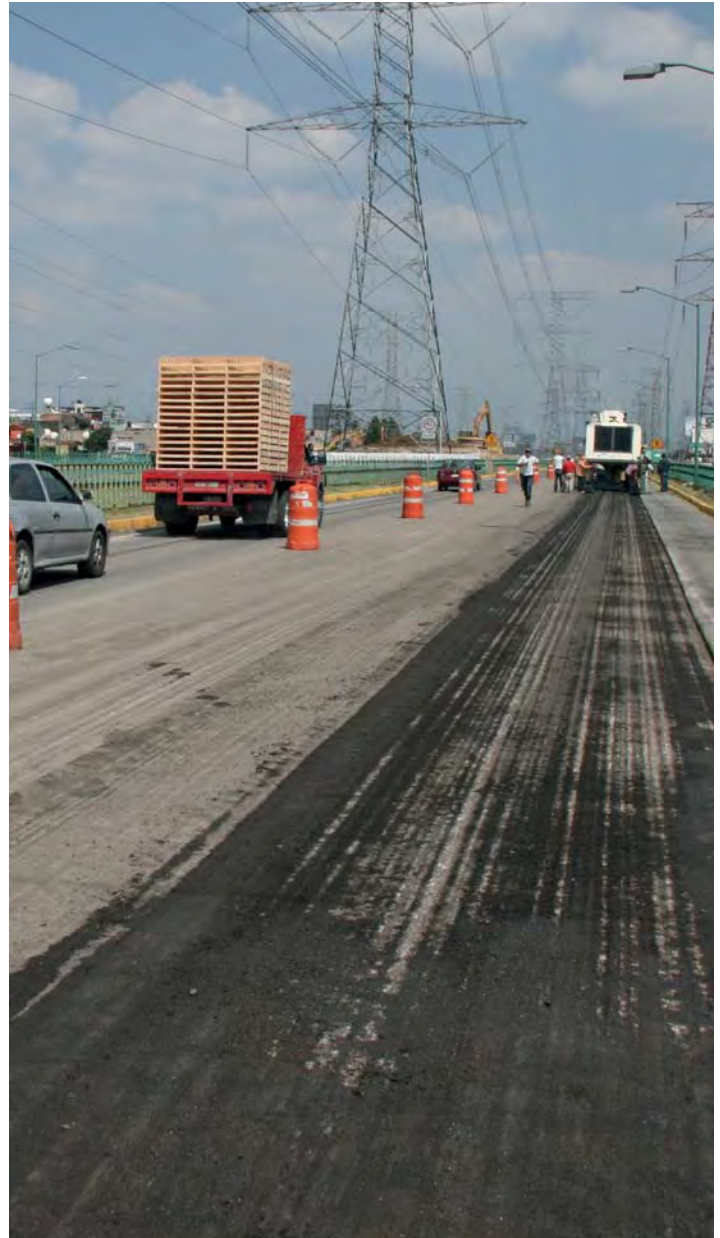
PPS CARRETERO, EDO. DE MÉXICO

Descripción: Proyecto para Prestación de Servicios (PPS) “Conservación de 54 carreteras y vialidades principales del Estado de México”

Propietario: Gobierno del Estado de México | Secretaría de Comunicaciones | Dirección General de Vialidad

Localización: Edo. de México

Fecha: 2010 - 2031



PPS CARRETERO, EDO. DE MÉXICO



CONSTRUCCIÓN

INFRAESTRUCTURA VIAL

MODERNIZACIÓN Y AMPLIACIÓN DE 7 KM DE LA CARRETERA FEDERAL NO. 02, TRAMO JANOS - AGUA PRIETA

Descripción: Trabajos de despalmes, construcción de terraplenes. Estructuras de pavimento, obras de drenaje, y obras complementarias.

Propietario: Secretaria de Comunicaciones y Transportes

Localización: Municipios de Janos y Agua Prieta, Sonora

Fecha: 2016 - 2017



CONSTRUCCIÓN

INFRAESTRUCTURA VIAL

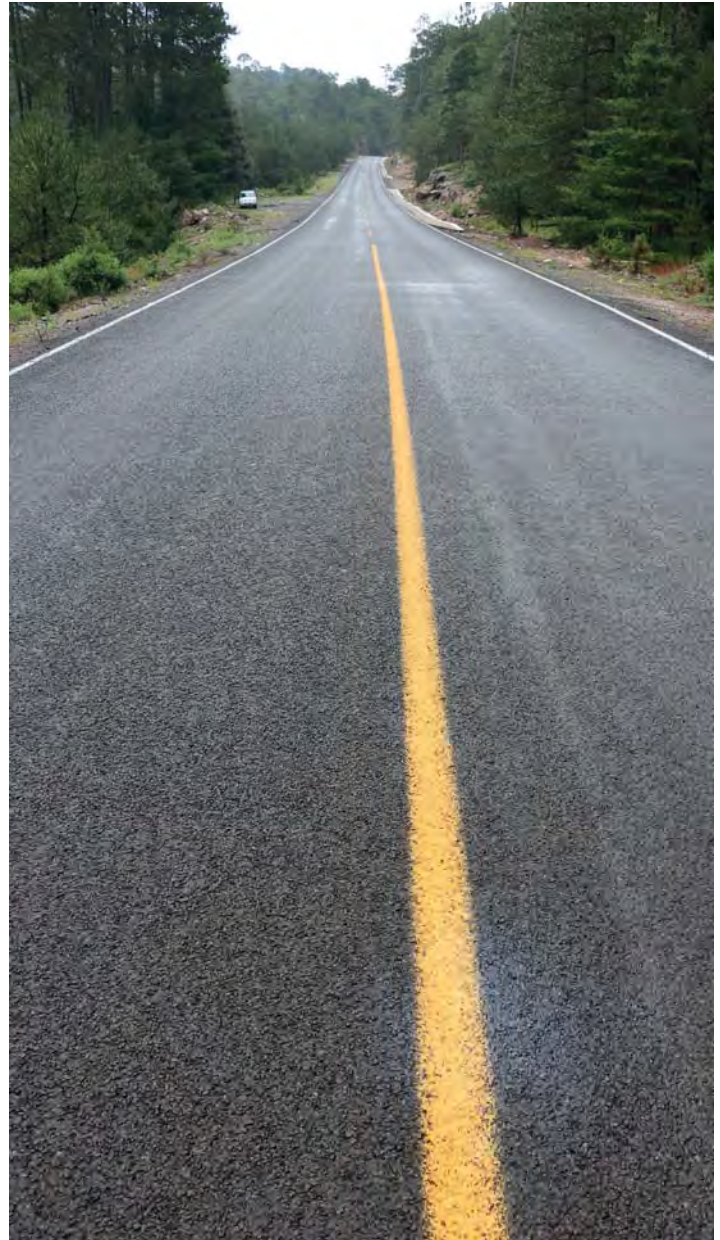
RECONSTRUCCIÓN DE ESTRUCTURA Y PAVIMENTOS ENTRE LOS KM 113+000 AL KM 163+000 DEL CAMINO: LOS HERRERA - TAMAZULA, EN EL MUNICIPIO DE CANELAS, EDO. DE DURANGO

Descripción: Trabajos de Reconstrucción consistentes en retiro de derrumbes y azolves, reconstrucción de estructura de pavimento, carpeta asfáltica, subdrenes, alcantarillas, obras de drenaje, obras complementarias y señalamientos.

Propietario: Secretaria de Comunicaciones y Transportes

Localización: Municipio de Canelas, Edo. de Durango

Fecha: 2013 - 2015



CAMINO: LOS HERRERA - TAMAZULA



CONSTRUCCIÓN

INFRAESTRUCTURA VIAL

RECONSTRUCCIÓN Y REHABILITACIÓN DE CAMINOS BAJA CALIFORNIA SUR

Descripción: Reconstrucción de los caminos: Francisco Villa - La Purísima, del Km. 0+000 al Km. 48+000 | Las Barrancas - San Juanico, del Km. 11+700 al Km. 27+500 | Las Cuevas - La Ribera - El Rincón 17 Km. Rehabilitación de 5 kms del Tramo Loreto- Santa Rosalía y del km 93+000 al km 115+000 del Tramo Ciudad Insurgentes - Loreto.

Trabajos de reconstrucción del vado de concreto hidráulico, previa demolición y retiro de losas y dentellones afectados, construcción de dentellón y cadena, rehabilitación de carpeta asfáltica y señalamiento horizontal y vertical. Reconstrucción de la estructura de terracerías, pavimento, obras complementarias y señalamiento horizontal y vertical. Limpieza y colocación de riegos de sello así como señalización horizontal. Rehabilitación de la estructura de pavimento, carpeta asfáltica y aplicación de riego de sello.

Propietario: Secretaria de Comunicaciones y Transportes

Localización: Baja California Sur

Fecha: 2015



CAMINOS BAJA CALIFORNIA SUR



CONSTRUCCIÓN

INFRAESTRUCTURA VIAL

RECONSTRUCCIÓN CAMINOS GUERRERO

Descripción: Benitez- Tepetixtla LI , Atoyac-San Juan De Las Flores, San Jeronimo-Hda, De Cabañas, Atoyac- Corral Falso, San Martin- Pueblo Viejo, Coyuca-Barra De Coyuca L, Coyuca Barra De Coyuca LI, Plan De Las Delicias- Los Arrayanes, Los Nopales-Osquelite, Rio Santiago-El Chifon, Ixtla-Las Trincheras, Ramal A La Soledad, Ramal A Rio Verde, Cacalutla -El Quemado, Atoyac-El Humo, Ramal A Puente De Los Lugardos, San Jeronimo-Las Tunas, Alcholoa-Las Trincheras, Ramal A La Florida, Penjamo-Playa Del Carrizal Y Ramal A La Zuzuca. Mantenimiento en Terracerias con material propio de lugar y de bancos de materiales, Construccion de cunetas forjadas en terracerias y de concreto hecho en obra, alcantarillas con tuberias de PEAD corrugados y alcantarillas con cajones construidos in sitio con concreto armado, Construccion de muros de contencion con Concreto ciclopeo en deslaves por escurrimientos pluviales, rellenos y construccion de terraceras (terraplenes, subbases, bases y Carpetas Asfalticas) y Señalamiento Horizontal y Vertical en algunos caminos.

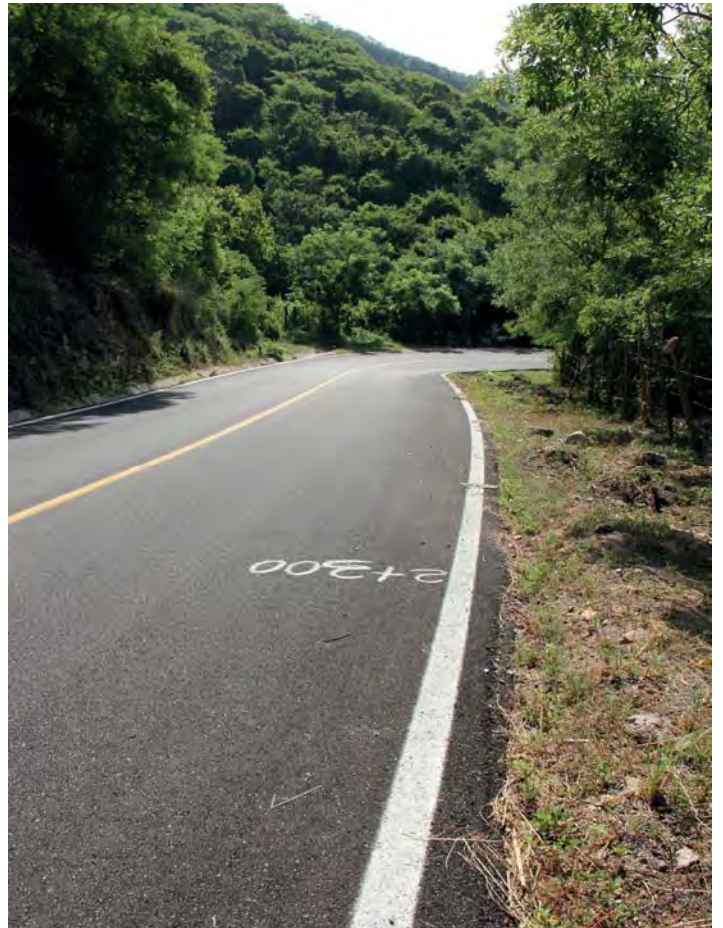
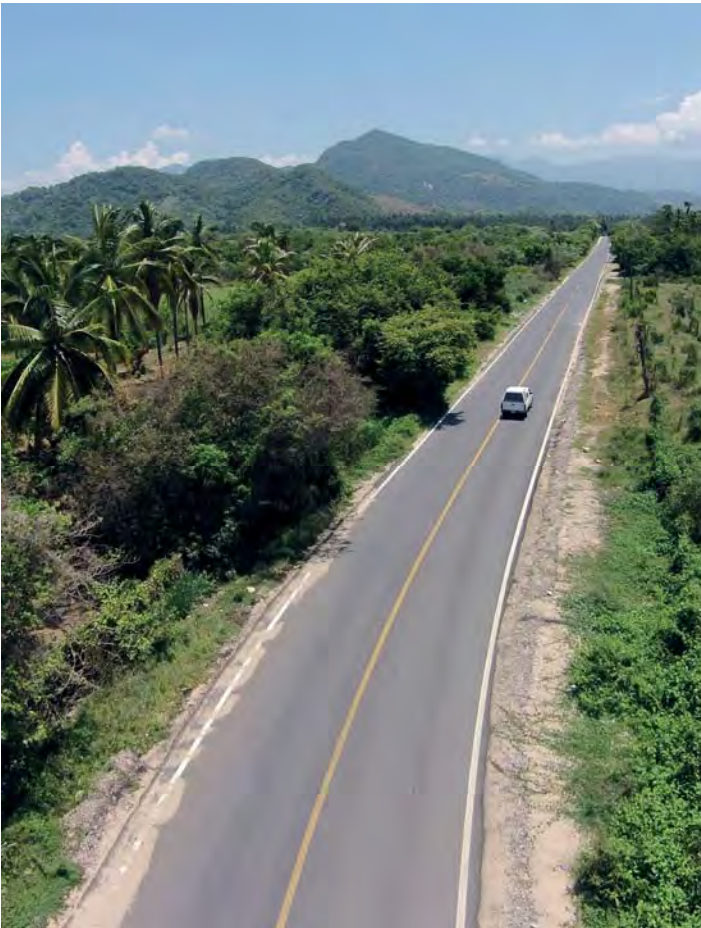
Propietario: Secretaria de Comunicaciones y Transportes

Localización: Guerrero

Fecha: 2014 - 2015



RECONSTRUCCIÓN CAMINOS GUERRERO



CONSTRUCCIÓN

INFRAESTRUCTURA VIAL

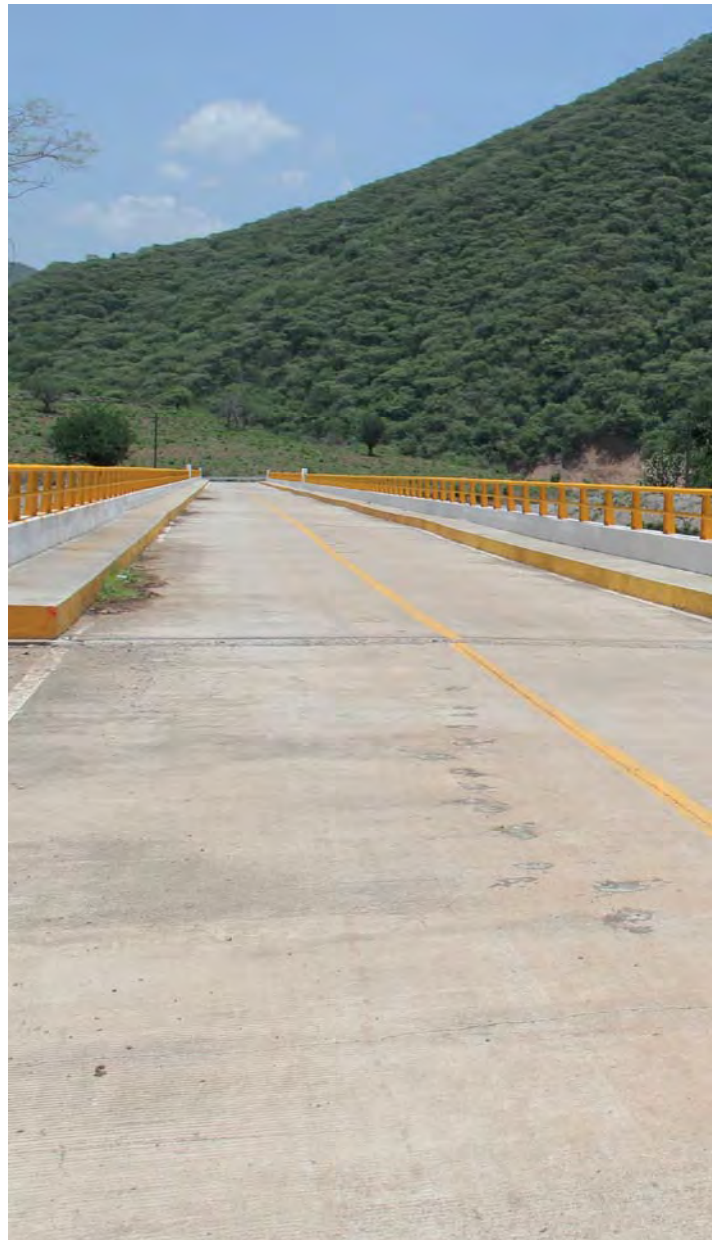
PUENTE VEHICULAR EL ÓRGANO

Descripción: Pilotes de 1.20 cm de diametro, obra de desvío, terraplenes, columnas, cabezales, zapatas, parapetos, Trabes AASHTO IV, aleros, colocación de neoprenos, parapetos, señalamientos, juntas de calzada y estructura de pavimento en puente y accesos.

Propietario: Secretaria de Comunicaciones y Transportes

Localización: Guerrero

Fecha: 2014 - 2016



CONSTRUCCIÓN

INFRAESTRUCTURA VIAL

RECONSTRUCCIÓN DE CIMENTACIÓN, SUBESTRUCTURA, ESTRUCTURA Y ACCESOS DEL PUENTE VEHÍCULAR, "COL. AMPLIACIÓN SIMÓN BOLIVAR"

Descripción: Pilotes de 1.20 cm de diametro, obra de desvío, terraplenes, zapatas, taludes, Trabes AASHTO IV, aleros, colocación de neoprenos, , parapetos, señalamientos, juntas de calzada y estructura de pavimento en puente y accesos.

Propietario: Secretaria de Comunicaciones y Transportes

Localización: Guerrero

Fecha: 2014 - 2015



CONSTRUCCIÓN

INFRAESTRUCTURA VIAL

PUENTE VEHICULAR CHILPANCINGUITO

Descripción: Obras de desvío para el río, excavaciones, pilas, zapatas, columnas, cabezales, Trabes AASHTO IV, colocación de neoprenos, obras de drenaje, parapetos, señalamientos, juntas de calzada y estructura de pavimento en puente y accesos.

Propietario: Secretaria de Comunicaciones y Transportes

Localización: Guerrero

Fecha: 2014 - 2015



CONSTRUCCIÓN

INFRAESTRUCTURA VIAL

PUENTE VEHICULAR LAS JUNTAS

Descripción: Rectificación de la sección hidraulica del río, excavaciones, taludes, columnas, cabezales, Trabes AASHTO IV, colocación de neoprenos, obras de drenaje, parapetos, señalamientos, juntas de calzada y estructura de pavimento en puente y accesos.

Propietario: Secretaria de Comunicaciones y Transportes

Localización: Guerrero

Fecha: 2014 - 2015



CONSTRUCCIÓN

INFRAESTRUCTURA VIAL

PUENTE VEHICULAR JALAPA

Descripción: Pilotes de 60 cm de diametro, excavaciones, zapatas, taludes, columnas, cabezales, Trabes AASHTO IV, colocación de neoprenos, obras de drenaje, parapetos, señalamientos, juntas de calzada y estructura de pavimento en puente y accesos

Propietario: Secretaria de Comunicaciones y Transportes

Localización: Guerrero

Fecha: 2014 - 2015



CONSTRUCCIÓN

INFRAESTRUCTURA VIAL

RECONSTRUCCIÓN DE CAMINOS UBICADOS EN LOS MUNICIPIOS DE PIJJIAPAN, TONALÁ Y MAPASTEPEC, EN EL EDO. DE CHIAPAS

Descripción: Reconstrucción de la estructura del pavimento, carpeta asfáltica y obras complementarias, así como la reposición del señalamiento vertical y horizontal. Quince caminos ubicados en el Municipio de Pijjiapan, seis caminos en el Municipio de Tonalá y dos caminos en el Municipio de Mapastepec, en el Estado de Chiapas. Reconstrucción

Propietario: Secretaria de Comunicaciones y Transportes

Localización: Municipios de Pijjiapan, Tonalá y Mapastepec, en el Estado de Chiapas

Fecha: 2014 - 2015



CAMINOS UBICADOS EN LOS MUNICIPIOS DE PIJIJAPAN, TONALÁ Y MAPASTEPEC



CONSTRUCCIÓN

INFRAESTRUCTURA FERROVIARIA

DESVÍO FERROVIARIO EN EL VASO II DE LA LAGUNA DE CUYUTLÁN

Descripción: Construcción del desvío ferroviario en el Vaso II de la Laguna de Cuyutlán, en Manzanillo, Colima. Construcción sobre Agua mayormente de Pilas y Zapatas de Cimentación para el soporte de las columnas y trabes

Propietario: Secretaría de Comunicaciones y Transportes | Subsecretaría de Infraestructura
Dirección General de Carreteras

Localización: Manzanillo, Colima

Fecha: 2009 - 2011



CONSTRUCCIÓN

INFRAESTRUCTURA VIAL

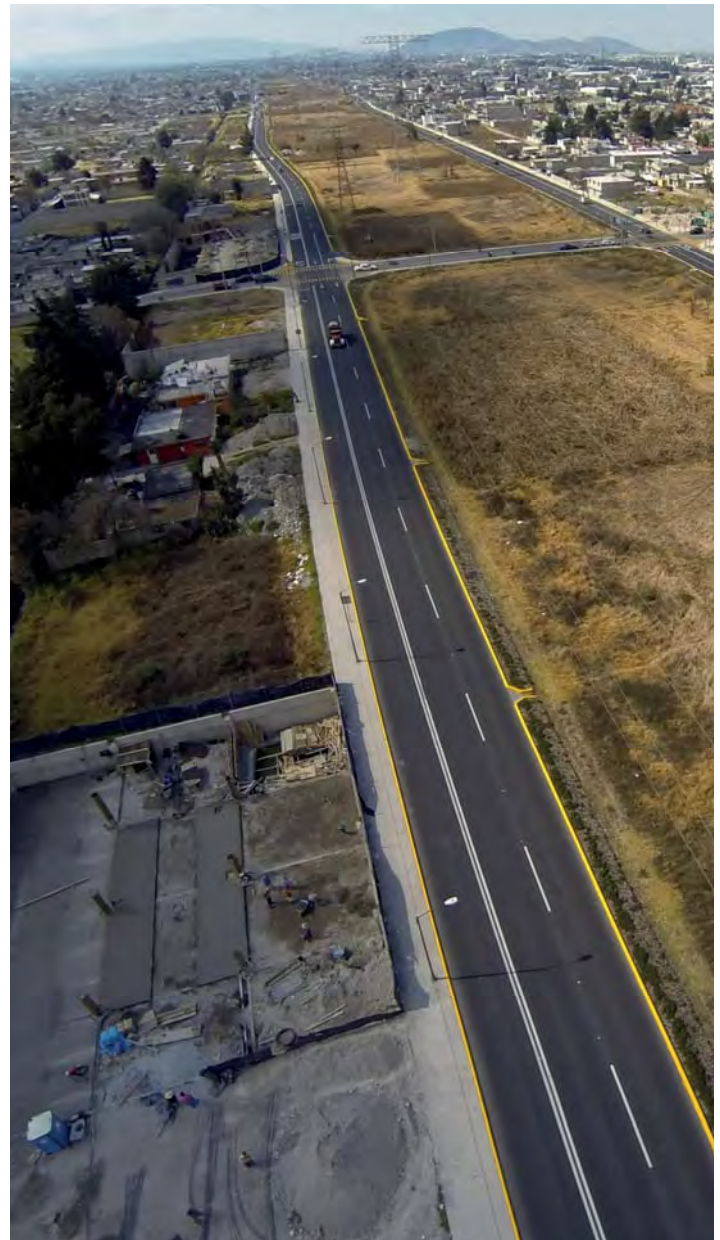
PPS PARA LA PROLONGACIÓN DE LA AVENIDA SOLIDARIDAD LAS TORRES

Descripción: Servicios de largo plazo para la construcción, mejoramiento, conservación, mantenimiento y operación del proyecto prolongación de la Avenida Solidaridad Las Torres. En las áreas de pavimento, señalamientos, luminarias, barreras y defensas

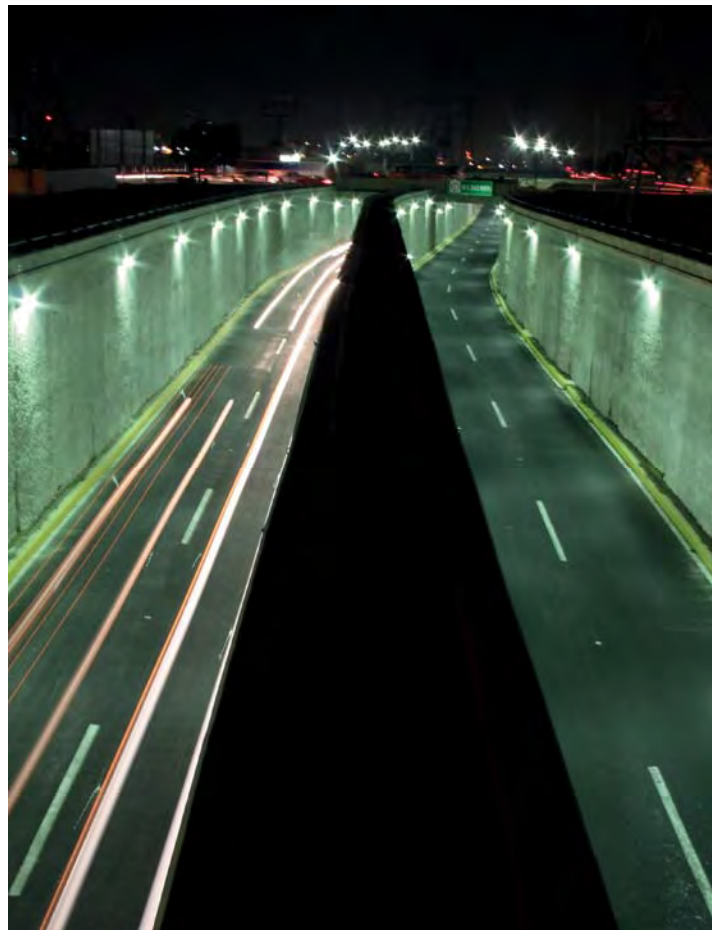
Propietario: Gobierno del Estado de México | Secretaria de Comunicaciones | Dirección General de Vialidad

Localización: Toluca, Edo. de México

Fecha: 2009 - 2010



SOLIDARIDAD LAS TORRES



CONSTRUCCIÓN

INFRAESTRUCTURA VIAL

PPS - PUENTE VEHICULAR EN LAS AVENIDAS PROLONGACIÓN MADERO Y JAMES WATT EN CUAUTITLÁN

Descripción: Servicios de largo plazo para la construcción, mejoramiento, conservación, mantenimiento y operación del proyecto Puente Vehicular en las Avenidas Prolongación Madero y James Watt.

Propietario: Gobierno del Estado de México. Secretaria de Comunicaciones | Dirección General de Vialidad.

Localización: Cuautitlán, Edo. de México

Fecha: 2009 - 2010



CONSTRUCCIÓN

INFRAESTRUCTURA VIAL

CICLOPISTA

Descripción: Estudios y Construcción de la ciclopista (obra Nueva) Cobertura Estatal.

Propietario: Secretaría de Agua y Obra Publica

Localización: Av. Central, Ecatepec Netzahualcóyotl, zona norte Edo. De Méx.

Fecha: 2012 - 2013



REPAVIMENTACIÓN CON CONCRETO HIDRAÚLICO DE LA AV. J. REYES HEROLES

Descripción: Repavimentación con Concreto Hidráulico de las laterales poniente y oriente de la Av. J. Reyes Heroles.

Propietario: Gobierno del Edo de México | Secretaria de Comunicaciones | Dirección General de Vialidad

Localización: Tlalnepantla, Edo. de México

Fecha: 2009



PRODEME^X



TRANSPORTE

AEROPORTUARIA

ENERGÍA

CONSTRUCCIÓN

TRANSPORTE

AMPLIACIÓN LINEA 12 DEL METRO DE LA CIUDAD DE MÉXICO

Descripción: Construcción de 3.9 km de túnel con el Nuevo Método Austriaco, desde Mixcoac hasta Observatorio, más una cola de maniobras, zona de transición y andenes de las 2 estaciones, así como nichos de tracción, nichos de subestación mayor, túneles de local técnico, galerías de cables, sistema de tierras, preparaciones de voz y datos, bancos de ductos, charolas de baja tensión, cárcamos de bombeo

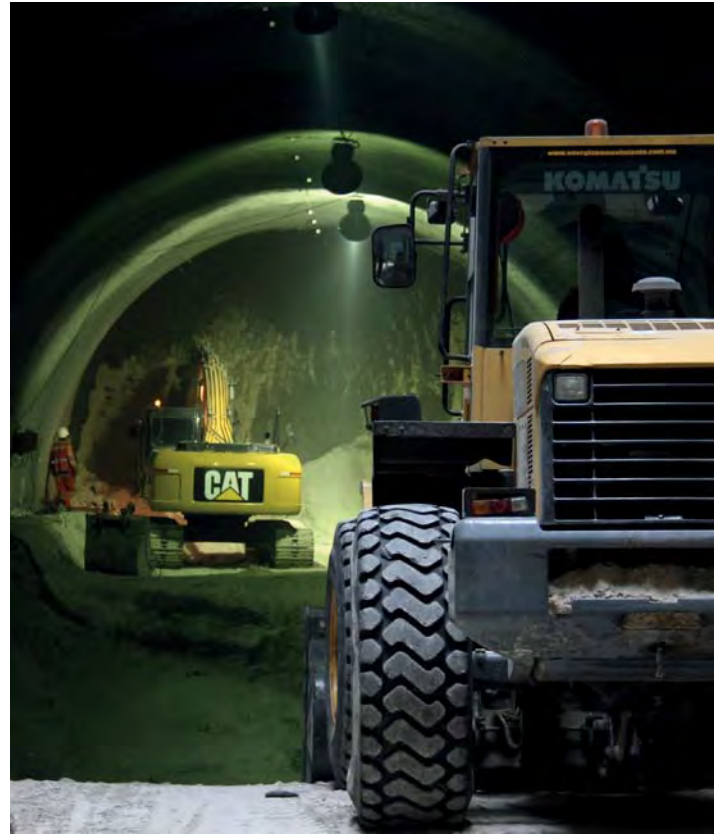
Propietario: Secretaría de Comunicaciones y Transportes

Localización: Ciudad de México

Fecha: En ejecución



LÍNEA 12 DEL METRO DE LA CDMX



CONSTRUCCIÓN

AEROPORTUARIA

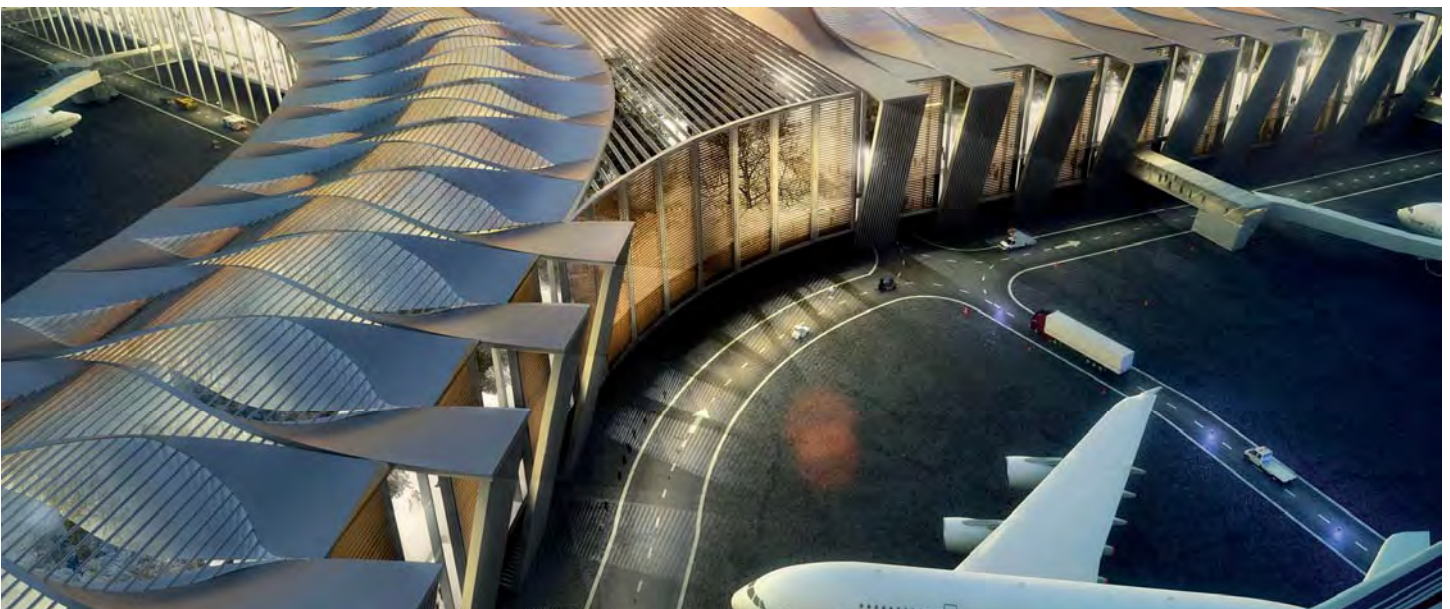
PRECARGA E INSTRUMENTACIÓN PISTA 3 DEL NUEVO AEROPUERTO INTERNACIONAL DE LA CIUDAD DE MÉXICO (NAICM)

Descripción: Precarga del terreno de Pistas y calles de Rodaje para su consolidación secundaria con tezontle, para nivelación; drenes verticales y precarga de basalto para mitigar asentamientos posteriores. Construcción de la estructura de pavimento, drenajes, instrumentación y señalamientos. Con una longitud de 5,000 m y un ancho promedio de 70 m.

Propietario: Grupo Aeroportuario de la Ciudad de Mexico | Secretaría de Comunicaciones y Transportes

Localización: Ex Lago de Texcoco, Ciudad de Mexico

Fecha: 2016 - 2018



CONSTRUCCIÓN

AEROPORTUARIA

PISTA 05L-23R Y OBRAS COMPLEMENTARIAS

Descripción: Rehabilitación de la pista 05L-23R y obras complementarias del Aeropuerto Internacional "Benito Juárez" de la Ciudad de México.

Propietario: Aeropuerto Internacional de la Ciudad de México, S.A. de C. V.

Localización: Ciudad de México, México

Fecha: 2019



HANGAR AEROPORTUARIO

Descripción: Hangar Aeroportuario en el Aeropuerto Toluca Edo. de México. Construcción y Remodelación de Hangar a base de estructura metálica tridimensional

Propietario: Corporación Aero Ángeles, S.A. de C.V.

Localización: Toluca, Estado de México

Fecha: 2001



REMODELACIÓN DE ÁREAS DE SERVICIOS 11 AEROPUERTOS

Descripción: Remodelación de Servicios Sanitarios (baños) en las Sociedades Concesionarias del Grupo Aeroportuario del Pacífico. 11 Aeropuertos. Demolición de baños y construcción de nueva imagen en aeropuertos (Aguascalientes, Bajío, Guadalajara, Hermosillo, La Paz, Los Mochis, Manzanillo, Morelia, Mexicali, Puerto Vallarta, San José del Cabo y Tijuana).

Propietario: Grupo Aeroportuario del Pacífico

Localización: Aguascalientes, Bajío, Guadalajara, Hermosillo, La Paz, Los Mochis, Manzanillo, Morelia, Mexicali, Pto. Vallarta, Los Cabos y Tijuana.

Fecha: 2000 - 2001

CONSTRUCCIÓN

AEROPORTUARIA

PLATAFORMA COMERCIAL AEROPUERTO DE TIJUANA

Descripción: Ampliación de plataforma comercial con pavimento de concreto e instalaciones.

Propietario: Grupo Aeroportuario del Pacífico

Localización: Tijuana, Baja California

Fecha: 2000



AMPLIACIÓN EDIFICIO TERMINAL

Descripción: Ampliación y Remodelación del Edificio Terminal en el Aeropuerto de Loreto, B.C.

Propietario: Aeropuertos y Servicios Auxiliares

Localización: Loreto, Baja California Sur

Fecha: 2000

CONSTRUCCIÓN

DOS BOCAS

Descripción: Construcción de pilas del predio no. 1 área de tanques esféricos para el proyecto de la refinería en Dos Bocas, Tabasco.
Cimentación y estructura de soportes de tuberías y puentes en área de integración para el proyecto de la refinería En Dos Bocas, Tabasco,

Propietario: PTI Infraestructura de Desarrollo, S.A. de C.V.

Localización: Paraíso, Tabasco

Fecha: En ejecución



PRODEMEX



INFRAESTRUCTURA HIDRAÚLICA

CONSTRUCCIÓN

INFRAESTRUCTURA HIDRÁULICA

DRAGADO, DESAZOLVE Y RECTIFICACIÓN DE LAGUNA DE REGULACIÓN CHURUBUSCO, ZONA SECA, LADO NORTE

Descripción: Dragado de la Zona Seca Lado Norte de la Laguna Churubusco para ampliar su capacidad de almacenamiento, como obra complementaria al NAICM con dragas de arrastre desde el sur y con draga marina desde el norte.

Propietario: Comisión Nacional del Agua

Localización: Laguna de Regulación Churubusco, Edo. De México

Fecha: 2014 - 2015



CONSTRUCCIÓN

INFRAESTRUCTURA HIDRÁULICA

DRAGADO, DESAZOLVE DE RÍO PAPAGAYO, AFLUENTE SAN AGUSTÍN Y RÍO TECPAN DE GALEANA

Descripción: Dragado y rectificación de bordos para ampliar la sección hidraulica y evitar inundaciones en las poblaciones cercanas.

Propietario: Comisión Nacional del Agua

Localización: Acapulco, Guerrero

Fecha: 2014 - 2015



CONSTRUCCIÓN

INFRAESTRUCTURA HIDRÁULICA

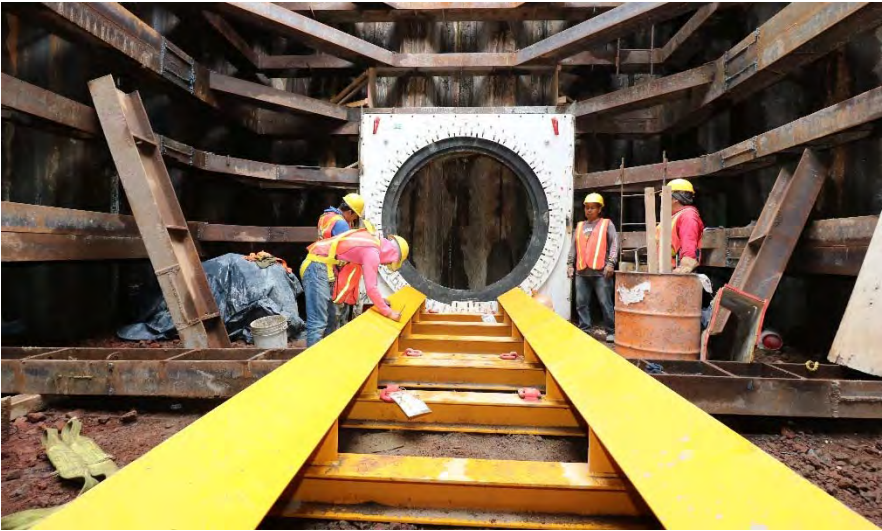
COLECTOR DE ESTIAJE, CHIMALHUACÁN, ESTADO DE MÉXICO

Descripción: Excavación con TBM EPB (escudo de presión balanceada) en terrenos arcillosos de Chimalhuacán, Estado de México. 3,475 m de tubería de 1.83m y 2.13m de diámetro, 18 lumbreras de 14m de profundidad con tablaestaca y pozos de abatimiento

Propietario: Comisión Nacional del Agua

Localización: Chimalhuacán, Edo. Méx.

Fecha: 2015 - 2018



PRODEMEX



**SEGURIDAD
PÚBLICA**

CONSTRUCCIÓN

SEGURIDAD PÚBLICA

CEFERESO No. 14

Descripción: Servicio Integral de Capacidad Penitenciaria. Desarrollo del Proyecto, Construcción, Equipamiento, Servicios y Administración de los mismos. Primer CEFERESO sustentable.

Propietario: Secretaria de Seguridad Pública del Gobierno Federal

Localización: Gómez Palacio, Durango

Fecha: 2014



CONSTRUCCIÓN

SEGURIDAD PÚBLICA

CEFERESO MICHOACÁN

Descripción: Servicio Integral de Capacidad Penitenciaria. Desarrollo del Proyecto, Construcción, Equipamiento, Servicios y Administración de los mismos.

Propietario: Secretaria de Seguridad Pública del Gobierno Federal

Localización: Buenavista Tomatlán, Michoacán

Fecha: 2014



CONSTRUCCIÓN

SEGURIDAD PÚBLICA

PF CONAFRUT

Descripción: 1ra Etapa de la Construcción de Instalaciones estratégicas de oficinas administrativas y cuartel en el complejo Conafrut.

Propietario: Secretaria de Seguridad Pública del Gobierno Federal.

Localización: Km 14.5 de la carretera México Toluca, Col. Palo Alto, Del. Alvaro Obregón

Fecha: 2012



ESTACIÓN DE POLICÍA FEDERAL

Descripción: Construcción de la estación de policía, cuartel para el alojamiento de 400 elementos, helipuerto, obras exteriores y complementarias que integran la división de fuerzas federales de la policía federal.

Propietario: Secretaria de Seguridad Pública

Localización: Tijuana

Fecha: 2001 - 2012



CONSTRUCCIÓN

SEGURIDAD PÚBLICA

CENTRO PENITENCIARIO PAPANTLA

Descripción: Centro Penitenciario. Proyecto Integral para la Construcción, Rehabilitación y adecuación. En Consorcio con Tradeco.

Propietario: Secretaria de Seguridad Pública | Subsecretaria del Sistema Penitenciario Federal | Órgano Administrativo Desconcentrado Prevención y Readaptación Social

Localización: Papantla, Veracruz

Fecha: 2009 - 2011



CONSTRUCCIÓN

SEGURIDAD PÚBLICA

CUARTEL PARA LAS FUERZAS FEDERALES

Descripción: Trabajos de remodelación, adecuación, rehabilitación, modernización del cuartel para las fuerzas federales de apoyo denominado "Ciudad Juárez", consistente en: dormitorios para elementos, creación de nuevos espacios como zona deportiva y obras exteriores entre otros.

Propietario: Secretaria de Seguridad Pública a través de su órgano Administrativo desconcentrado Policía Federal.

Localización: Ciudad. Juárez,

Fecha: 2012 - 2013



CUARTELES PARA LA POLICÍA FEDERAL

Descripción: Construcción del Cuartel, helipuerto para el Alojamiento de 400 elementos de las Fuerzas Federales de Apoyo, Obras Exteriores y Complementarias en las Instalaciones de la Policía Federal en Chihuahua, Chih.

Propietario: Secretaria de Seguridad Pública a través de su órgano

Localización: Chihuahua, Chihuahua

Fecha: 2009 - 2010



PPF ESTACIÓN DE POLICÍA EN CHIHUAHA

Descripción: Construcción, Rehabilitación y Adecuación de la Estación de Policía en Chihuahua, Chih.

Propietario: Secretaria de Seguridad Pública a través de su órgano Administrativo desconcentrado

Localización: Policía Federal Preventiva.

Chihuahua, Chihuahua

Fecha: 2009 - 2010



PRODEME^X



SALUD

CONSTRUCCIÓN

SALUD

HOSPITAL ÁNGELES UNIVERSIDAD

Descripción: Trabajos de construcción de consultorios, hospitalización y servicios generales.

Propietario: Unidades Comerciales Santa Fe S.A. de C.V.

Localización: Av. Universidad 1080, Xoco, Benito Juárez, 03339 Ciudad de México, CDMX

Fecha: 2021



CONSTRUCCIÓN

SALUD

HOSPITAL ÁNGELES PEDREGAL

Descripción: Trabajos preliminares, desmontaje de fachadas existentes y rehabilitación de habitaciones y consultorios.

Propietario: Hospital Angeles del Pedregal S.A de C.V

Localización: Camino Sta. Teresa 1055-S, Héroes de Padierna, Héroes de Padierna, La Magdalena Contreras, 10700 Ciudad de México, CDMX.

Fecha: 2021



CONSTRUCCIÓN

SALUD

Hospital General De Zona C/M.F No.7 IMSS, Cuautla, Morelos

Descripción: Trabajos de construcción de UMF, Hospital General y exteriores.

Propietario: Instituto Mexicano del Seguro Social

Localización: Centro, 62740 Cuautla, Mor.

Fecha: 2021



CONSTRUCCIÓN

SALUD

INSTITUTO NACIONAL DE REHABILITACIÓN "LUIS GUILLERMO IBARRA"

Descripción: Construcción del edificio para la recuperación de áreas médicas y ampliación del servicio de urgencias

Propietario: Secretaría de Salud

Localización: Calzada México-Xochimilco No. 289, Col. Arenal de Guadalupe, Código Postal 14389, Delegación Tlalpan, en la Ciudad de México.

Fecha: 2017-2018



CONSTRUCCIÓN

SALUD

CENTRO HOSPITALARIO NAVAL (70 CAMAS)

Descripción: Construcción del Hospital Naval conformado por 6 Niveles con una interconexión al actual Hospital General Naval de Alta Especialidad.

Propietario: Secretaría de Marina (SEMAR)

Localización: Eje 2 oriente, tramo Heroica Escuela Naval Militar 745, Col. Presidentes Ejidales, 2a secc., C.P. 04470, Delegación. Coyoacán, México, D.F.

Fecha: 2014 - 2018



CONSTRUCCIÓN

SALUD

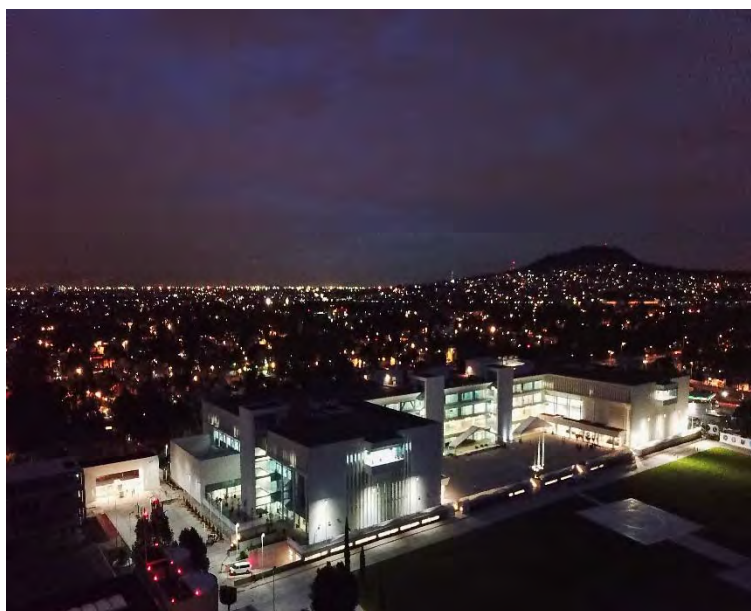
CENTRO DE ESTUDIOS NAVALES EN CIENCIAS DE LA SALUD

Descripción: Proyecto integral para la construcción de un Centro de Estudios Navales en Ciencias de la Salud, en el Polígono Naval de San Pablo Tepetlapa, México, CDMX. Cimentación, estructura metálica, obra civil.

Propietario: Secretaría de Marina (SEMAR)

Localización: Ciudad de México

Fecha: 2016 - 2018



CONSTRUCCIÓN

SALUD

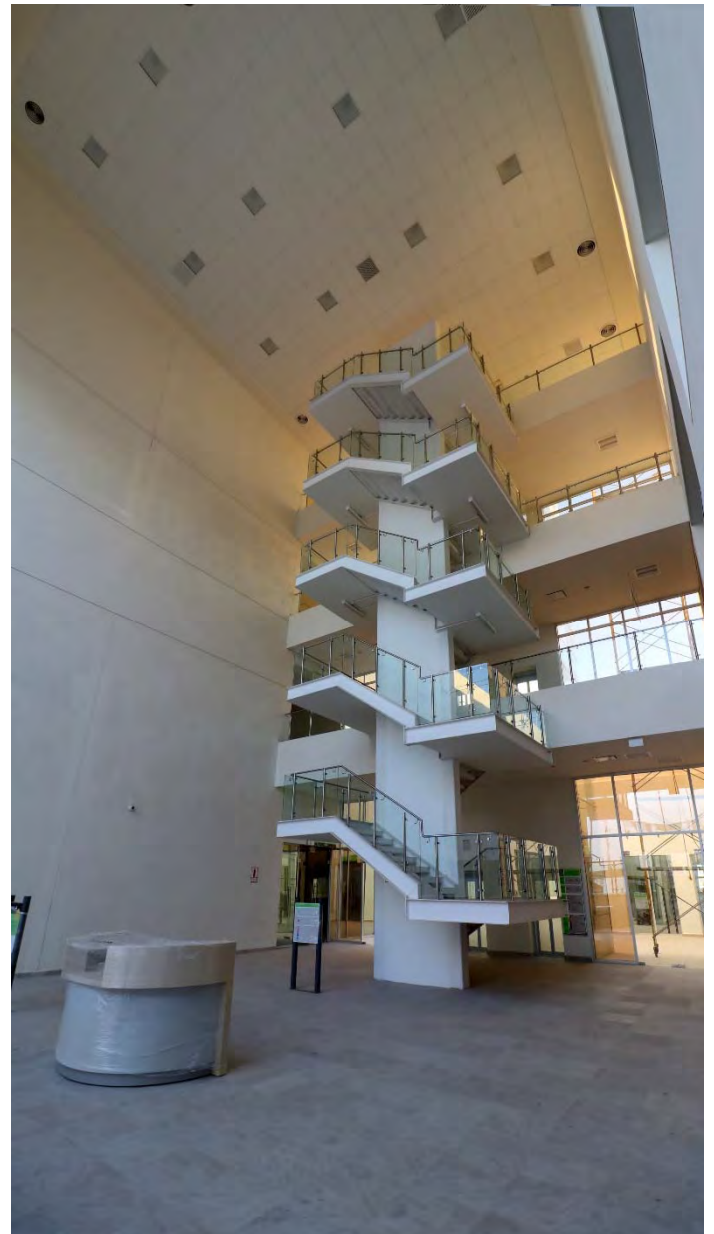
HOSPITAL DE ESPECIALIDADES GÓMEZ PALACIO, DURANGO

Descripción: Construcción del hospital 120 camas. Equipado con 33 consultorios, 6 quirófanos, áreas de oncología, tomografía, resonancia magnética y radioterapia.

Propietario: Gobierno del Estado de Durango

Localización: Gómez Palacio, Durango

Fecha: 2015 - 2017



CONSTRUCCIÓN

SALUD

HOSPITAL REGIONAL DE ALTA ESPECIALIDAD COATZACOALCOS

Descripción: Construcción del hospital: 90 camas, quirófanos equipados, laboratorio de estudios clínicos, sala de hemodinamia, unidad de Cuidados intensivos Pediátricos y servicios de Imagenología, entre otros.

Propietario: Gobierno del Estado de Veracruz

Localización: Coatzacoalcos, Veracruz

Fecha: 2015 - 2018



CONSTRUCCIÓN

SALUD

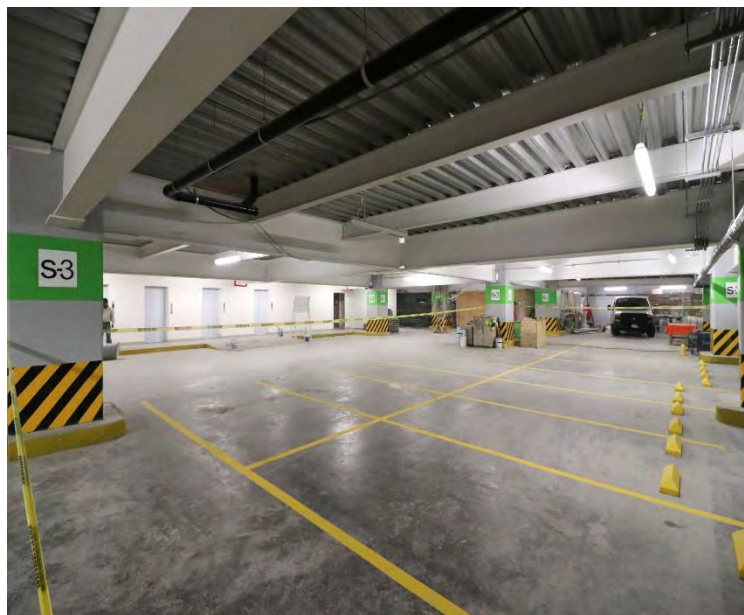
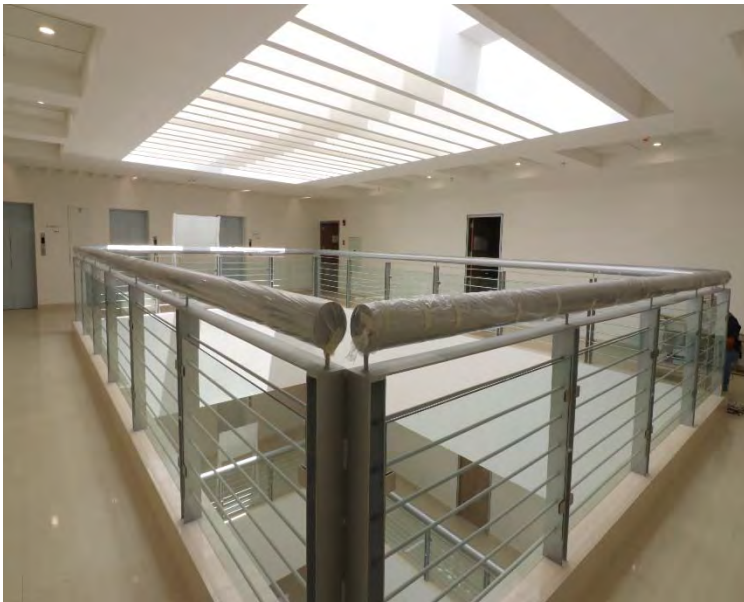
TORRE CLÍNICA DE ESPECIALIDADES FRONTERA

Descripción: Torre complemento para dar servicio al Hospital Ángeles Clínica Londres de fisioterapia, cirugía ambulatoria y quimioterapia, hospitalización de corta estancia y consulta. Equipada con 4 quirófanos, 12 camas, 30 módulos de consulta, 80 oficinas médicas. 15, 027.56 m2 de construcción

Propietario: Servicio Médico Social S.A. de C.V.

Localización: Ciudad de México

Fecha: 2015 - 2017



CONSTRUCCIÓN

SALUD

HOSPITAL GENERAL DE ZONA, CUAJIMALPA

Descripción: Construcción del Hospital General de Cuajimalpa, bajo la modalidad de precio alzado y tiempo determinado.

Propietario: Gobierno de la Ciudad de México

Localización: Ciudad de México

Fecha: 2016



CONSTRUCCIÓN

SALUD

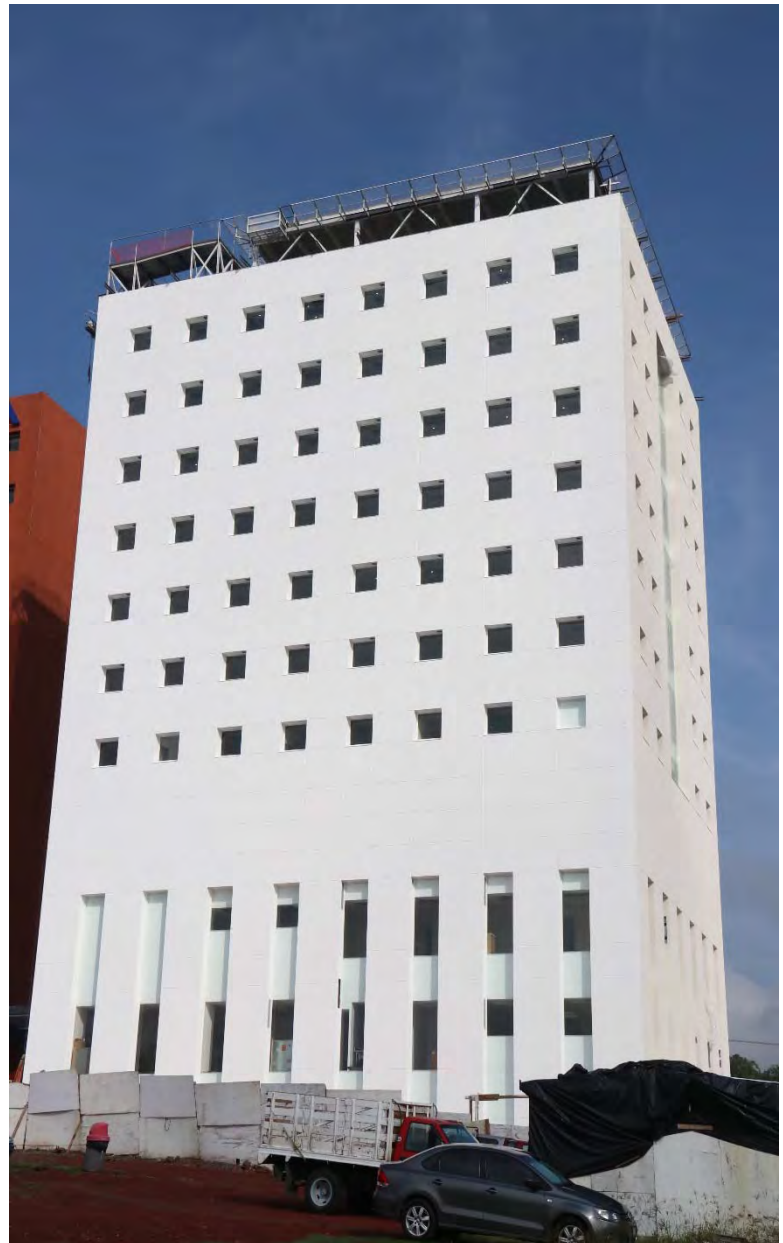
TORRE CLÍNICA II DE ESPECIALIDADES HOSPITAL ÁNGELES LEÓN

Descripción: Torre complemento para dar servicio al Hospital Ángeles León de tratamiento de oncología, hemodiálisis, fisioterapia, policlínica cirugía ambulatoria, hospitalización de corta estancia y quimioterapia. Equipada con 4 quirófanos, 24 módulos de consultorios, 48 oficinas médicas y camas de corta estancia. 9, 166.27 m2 de construcción.

Propietario: Hospital Ángeles del Bajío

Localización: León, Guanajuato

Fecha: 2016- 2017



CONSTRUCCIÓN

SALUD

HOSPITAL TAPACHULA, CHIAPAS

Descripción: Construcción del hospital. áreas de consulta externa, diagnóstico, tratamiento, hospitalización, oficinas, áreas administrativas y estacionamientos.

Propietario: Gobierno del Estado de Chiapas

Localización: Tapachula, Chiapas

Fecha: 2016 - 2018



CONSTRUCCIÓN

SALUD

TORRE CLÍNICA II DE ESPECIALIDADES HOSPITAL ÁNGELES PUEBLA

Descripción: Torre complemento para dar servicio al Hospital Ángeles Puebla de cirugía ambulatoria, clínica de diagnóstico, hospitalización de corta estancia, unidad de endoscopia, cuidado corporal y consulta. Equipada con 4 quirófanos, 12 camas de corta estancia, 66 módulos de consultorios y 156 oficinas médicas. 17, 446.59 m2 de construcción.

Propietario: Hospital Ángeles Puebla

Localización: Puebla

Fecha: 2015 - 2017



CONSTRUCCIÓN

SALUD

HOSPITAL GENERAL IZTAPALAPA (72 CAMAS)

Descripción: Proyecto Integral para la Construcción del área de hospitalización del Hospital General Iztapalapa.

Propietario: Secretaría de Obras y Servicios

Localización: Iztapalapa No. 3018, Colonia Citlalli, Delegación Iztapalapa

Fecha: 2014 - 2015



HOSPITAL GENERAL IZTAPALAPA



CONSTRUCCIÓN

SALUD

HOSPITAL MILITAR DR. ALEJANDRO DÁVILA BOLAÑOS

Descripción: Construcción del nuevo Hospital Militar Dr. Alejandro Dávila Bolaños

Propietario: Cuerpo Médico Militar del ejército de Nicaragua | Oficina de Naciones Unidas de Servicios para Proyectos (UNOPS)

Localización: Managua, Nicaragua



HOSPITAL MILITAR DR. ALEJANDRO DÁVILA BOLAÑOS



CONSTRUCCIÓN

SALUD

HOSPITAL ÁNGELES ACOXPA

Descripción: Construcción del hospital.

Propietario: Grupo Ángeles

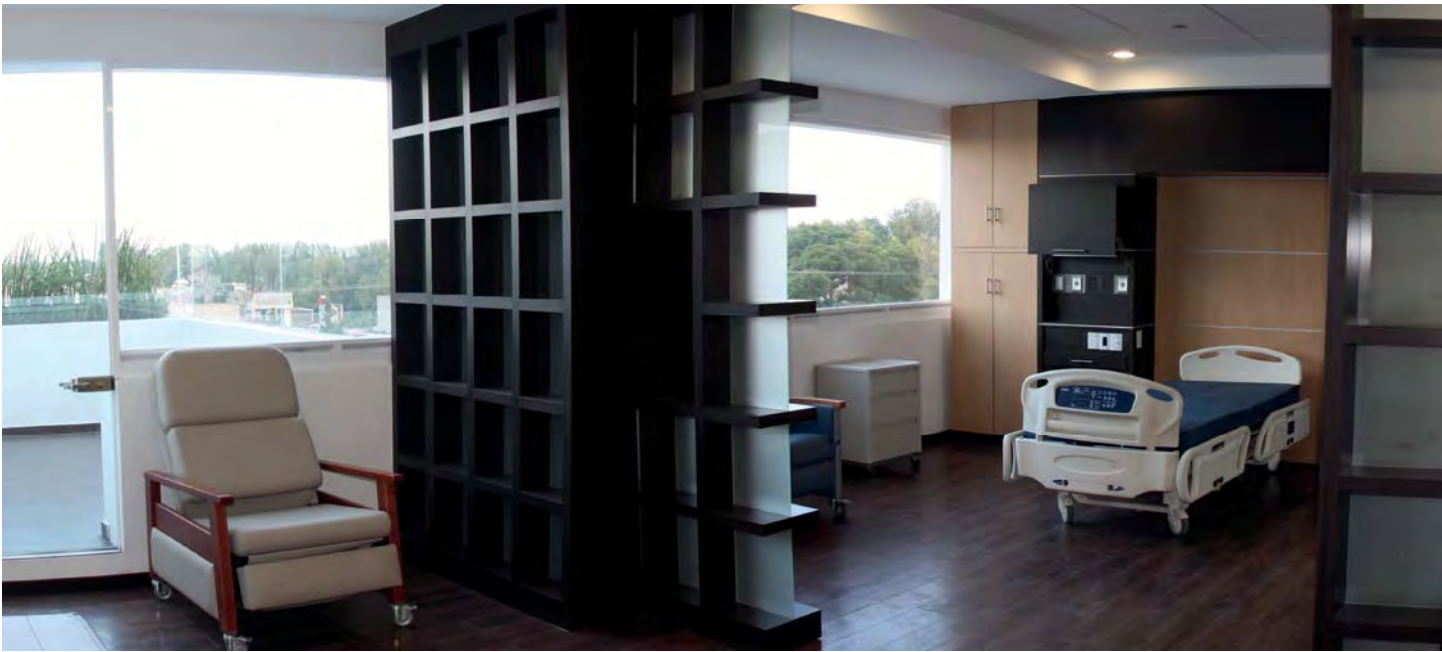
Localización: Ciudad de México

Fecha: 2010 - 2012



HOSPITAL ÁNGELES ACOXPA





CONSTRUCCIÓN

SALUD

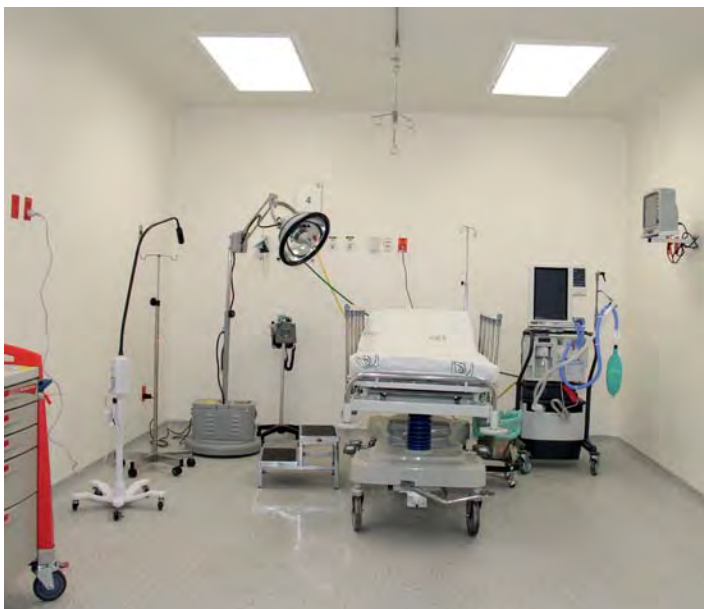
HOSPITAL GENERAL REGIONAL (250 CAMAS) IMSS MORELIA, MICHOACÁN

Descripción: Proyecto Integral a precios unitarios. Construcción de Obra Nueva, en consorcio con Tradeco.

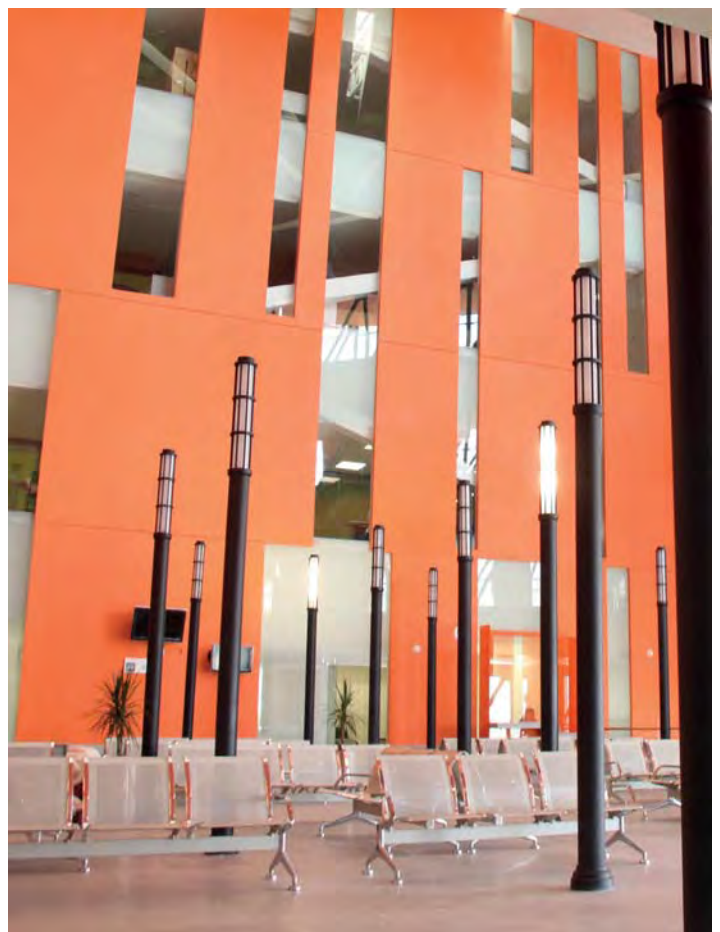
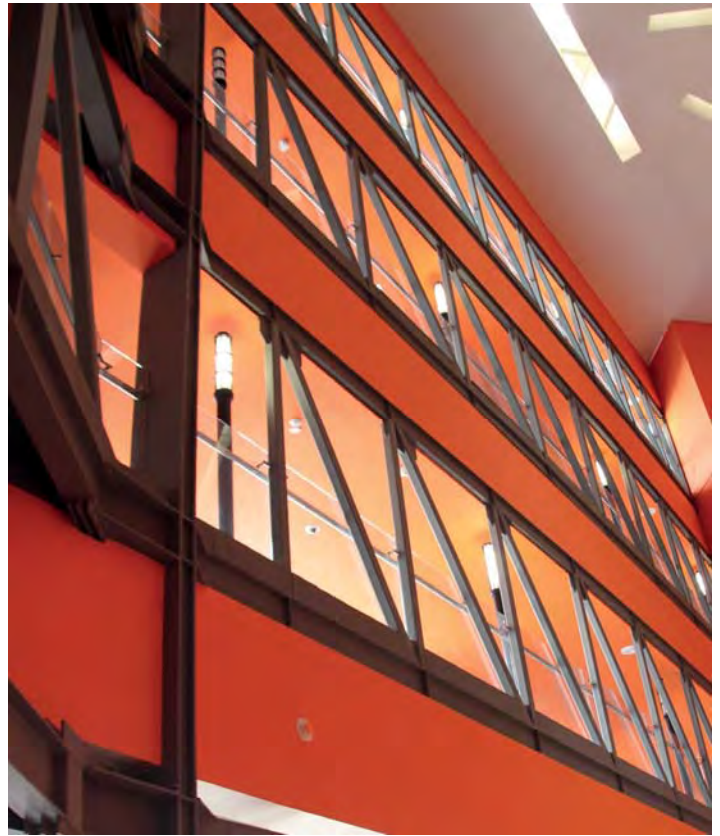
Propietario: Instituto Mexicano del Seguro Social

Localización: Charo, Michoacán

Fecha: 2010 - 2012



IMSS MORELIA





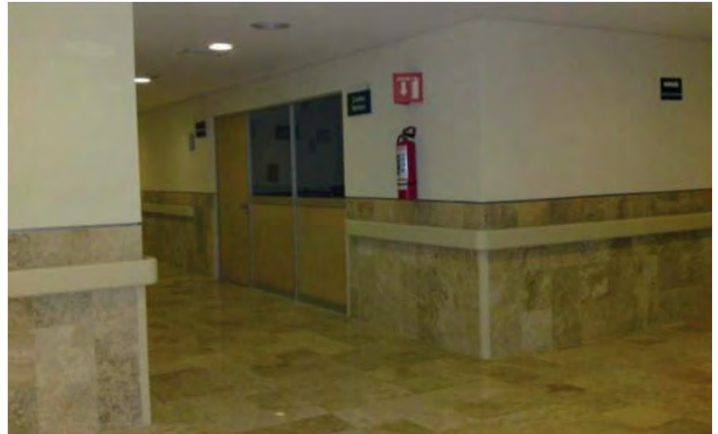
HOSPITAL GENERAL DE ZONA NO. 58

Descripción: Ampliación y Remodelación de Urgencias del Hospital General de Zona No. 58.

Propietario: Instituto Mexicano del Seguro Social

Localización: Blvd. Manuel Ávila Camacho
Esq. Tepoztlán, las Margaritas,
Tlalnepantla, Edo. de México

Fecha: 2011 - 2012



HOSPITAL GENERAL DE MÉXICO

Descripción: Trabajos de construcción del edificio #310 Unidad de Trasplantes, quirófanos, terapia intensiva, gastroenterología y hospitalización, etapa 1 del Hospital General de México

Propietario: Dirección General Adjunta de Administración y Finanzas | Dirección de recursos materiales y conservación | Coordinación de obra civil

Localización: Dr. Balmis No. 148 Col. Doctores
Delegación Cuauhtémoc C.P.
06726

Fecha: 2011 - 2012



CONSTRUCCIÓN

SALUD

HOSPITAL GENERAL REGIONAL NO. 200 249 CAMAS, SUSTENTABLE

Descripción: Proyecto Integral para la Construcción del Hospital General Regional en San Jerónimo Xonacahuacán

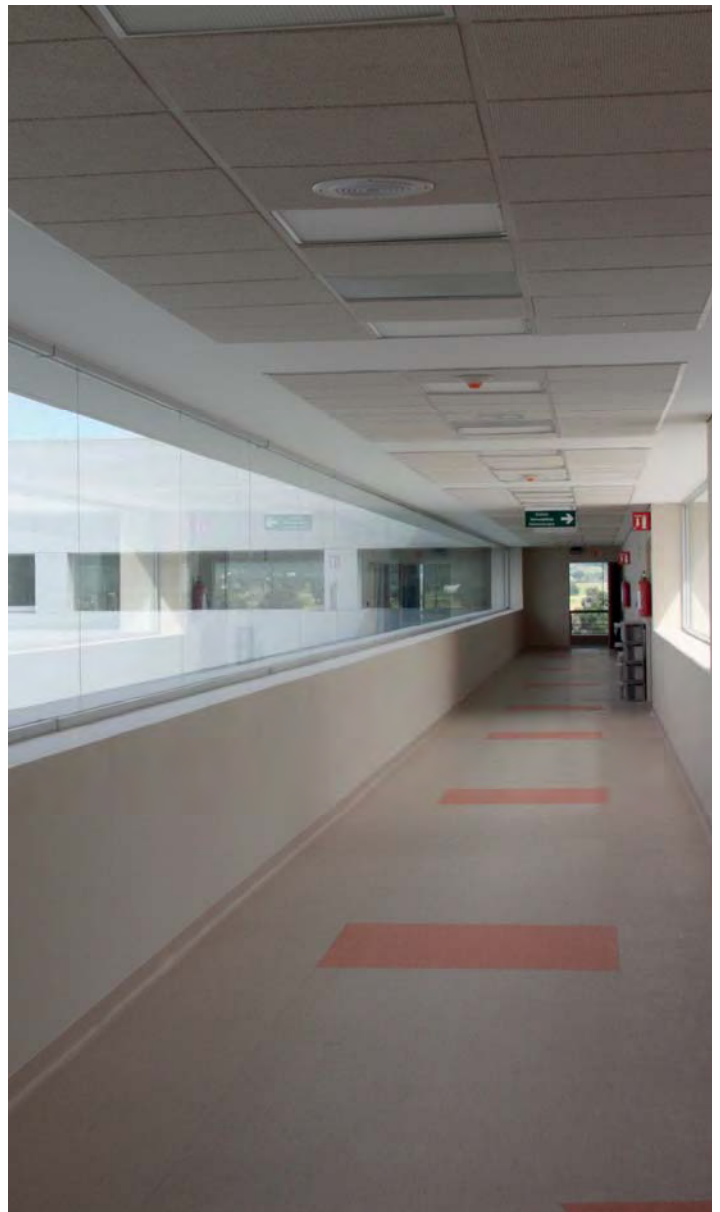
Propietario: Instituto Mexicano del Seguro Social

Localización: Tecamac, Edo. de México

Fecha: 2009 - 2011



HOSPITAL GENERAL REGIONAL NO. 200



CONSTRUCCIÓN

(CIMENTACIÓN Y ESTRUCTURA) SALUD

HOSPITAL ACOLMAN

Descripción: Construcción de la cimentación y la estructura de un edificio destinado a hospital de segundo nivel ubicado en Av. Congreso de la unión no. 5737, Col. Ampliación San Juan de Aragón.

Propietario: Inmobiliaria 4000, S.A. de C.V. Empresa Filial de Grupo Inversionista Acolman, S.C.

Localización: Delegación Gustavo A. Madero, CDMX

Fecha: 2011



CONSTRUCCIÓN

SALUD

HOSPITAL GENERAL DE ZONA NO. 98 144 CAMAS

Descripción: Trabajos de Obra Civil, Instalaciones Electromecánicas y Equipo de Instalación permanente para la Ampliación y Remodelación.

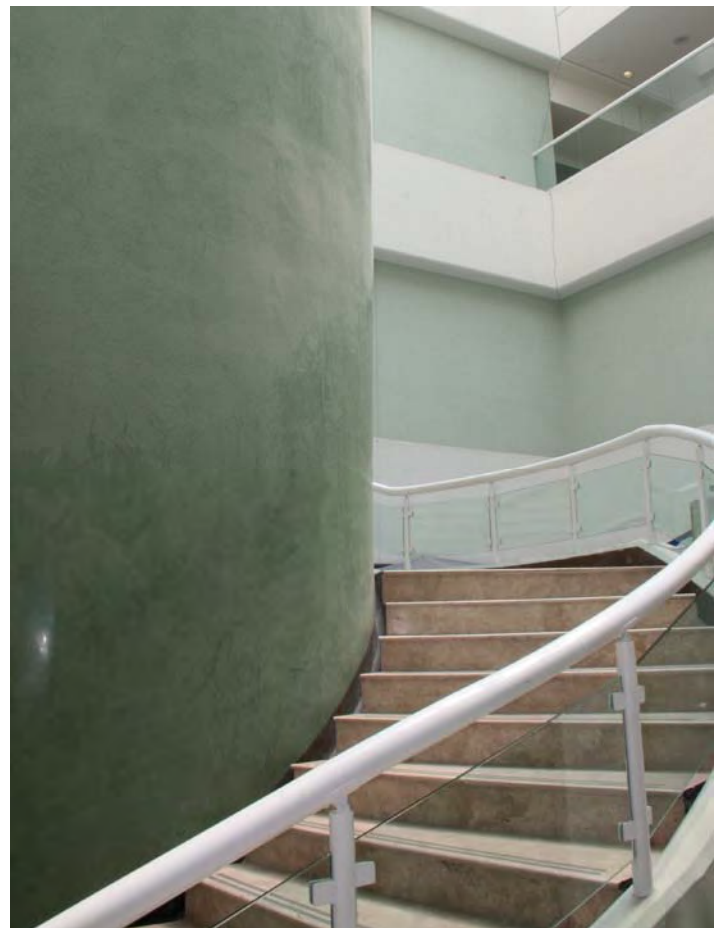
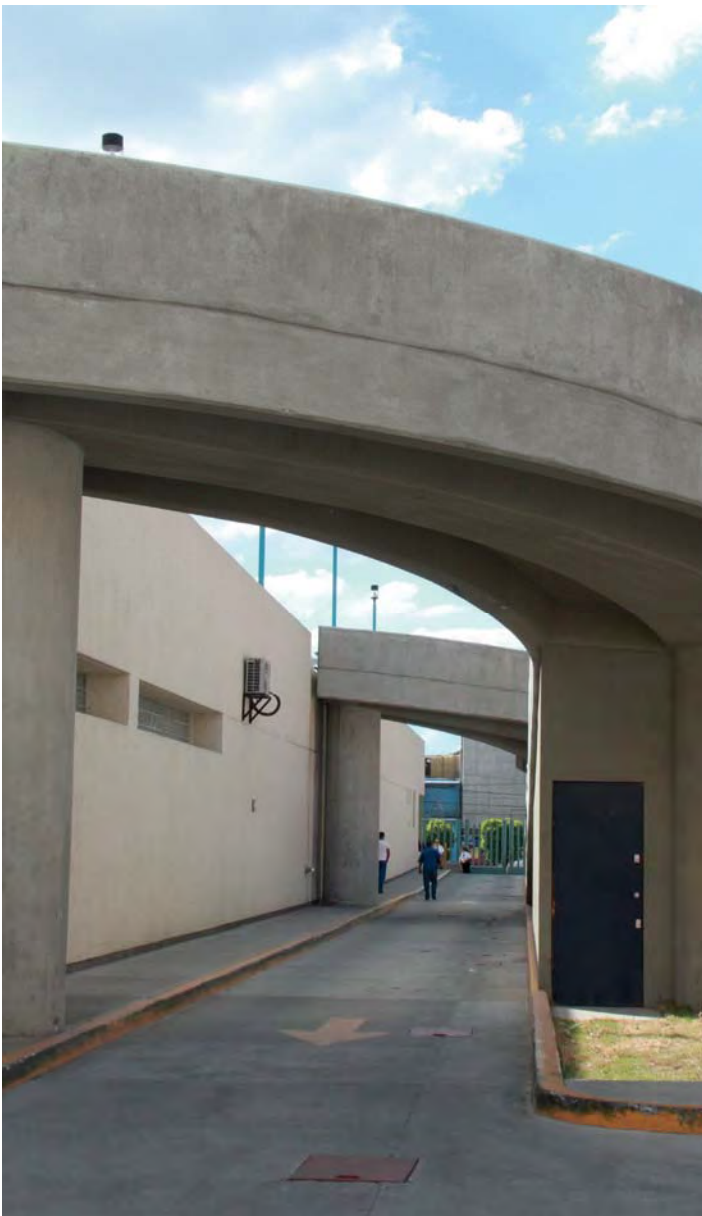
Propietario: Instituto Mexicano del Seguro Social

Localización: Coacalco, Edo. de México

Fecha: 2009 - 2010



HOSPITAL GENERAL DE ZONA NO. 98



CONSTRUCCIÓN

SALUD

HOSPITAL GENERAL TIPO "A", QUERÉTARO 90 CAMAS

Descripción: Trabajos de Obra Civil e Instalaciones Electromecánicas de Obra Nueva.

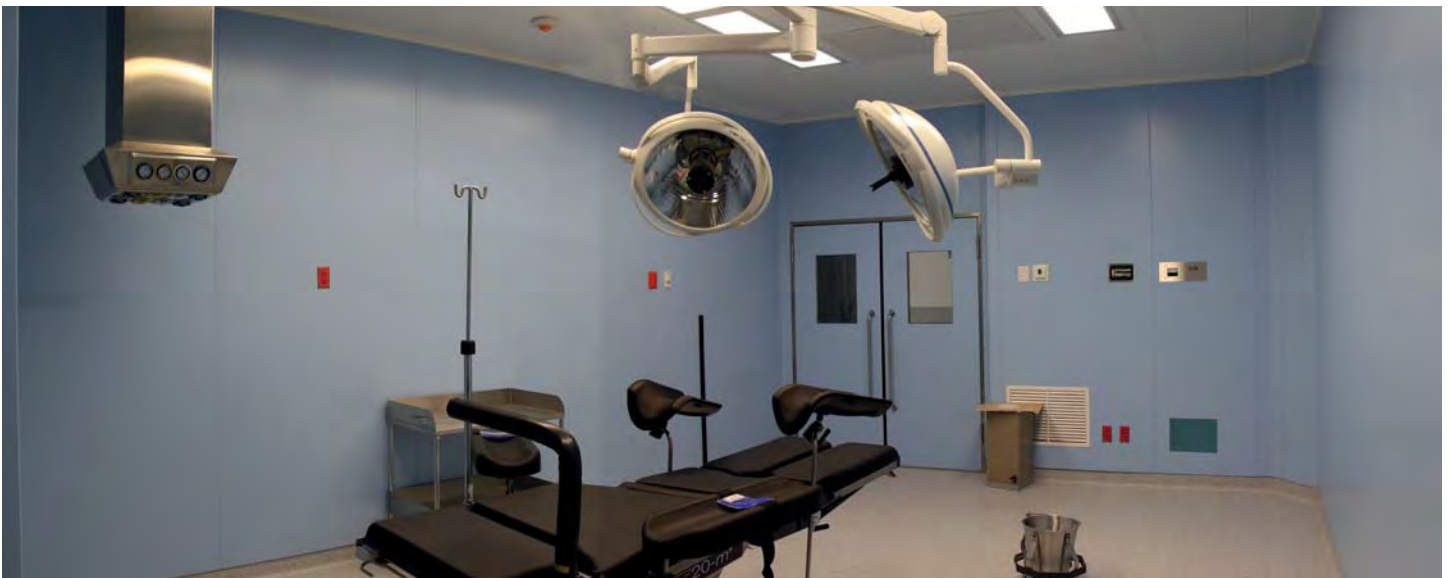
Propietario: Instituto de Seguridad y Servicios Sociales de los Trabajadores del Estado

Localización: Querétaro, Querétaro

Fecha: 2008 - 2010



HOSPITAL GENERAL QUERÉTARO





CONSTRUCCIÓN

SALUD

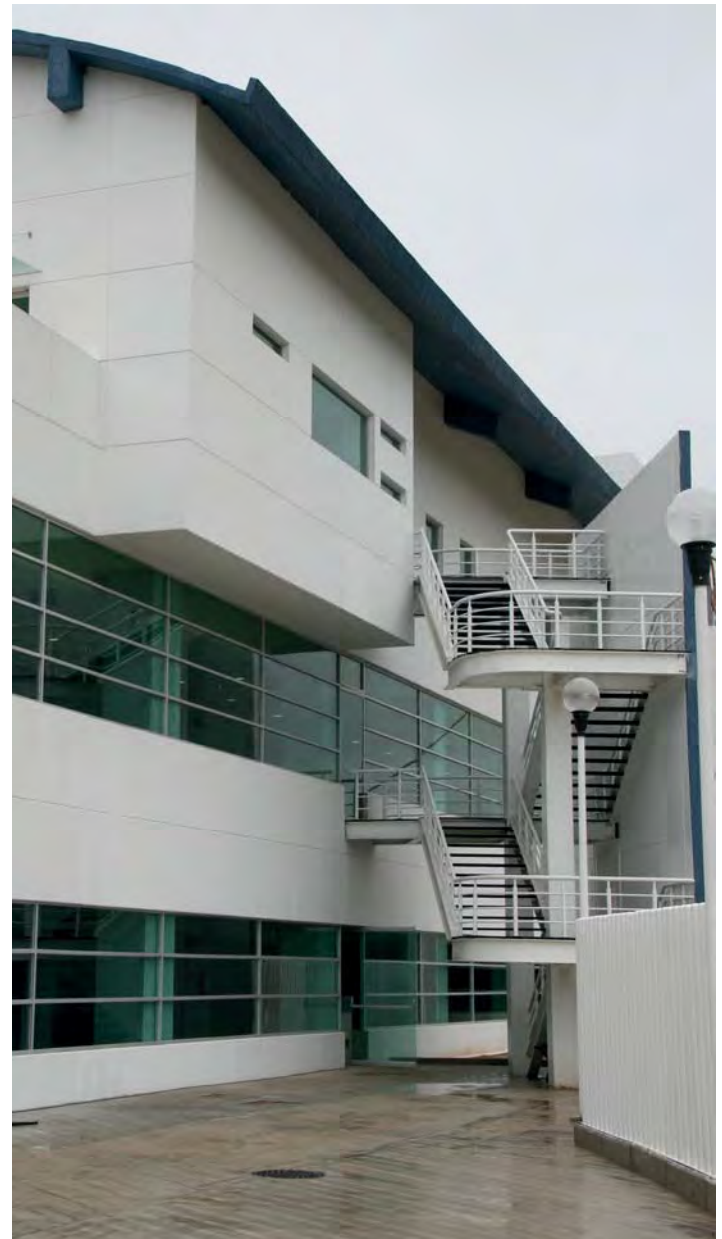
CLÍNICA HOSPITAL TIPO "A" 24 CAMAS

Descripción: Trabajos de Obra Civil e Instalaciones Electromecánicas de Obra Nueva.

Propietario: Instituto de Seguridad y Servicios Sociales de los Trabajadores del Estado

Localización: Poza Rica de Hidalgo, Veracruz

Fecha: 2008 - 2010



CLÍNICA HOSPITAL, POZA RICA DE HIDALGO





CONSTRUCCIÓN

SALUD

HOSPITAL GENERAL DE ALTA ESPECIALIDAD, TULTITLÁN 200 CAMAS

Descripción: Trabajos de Obra Civil e Instalaciones Electromecánicas. Obra Nueva

Propietario: Instituto de Seguridad y Servicios Sociales de los Trabajadores del Estado

Localización: Tultitlan, Estado de México

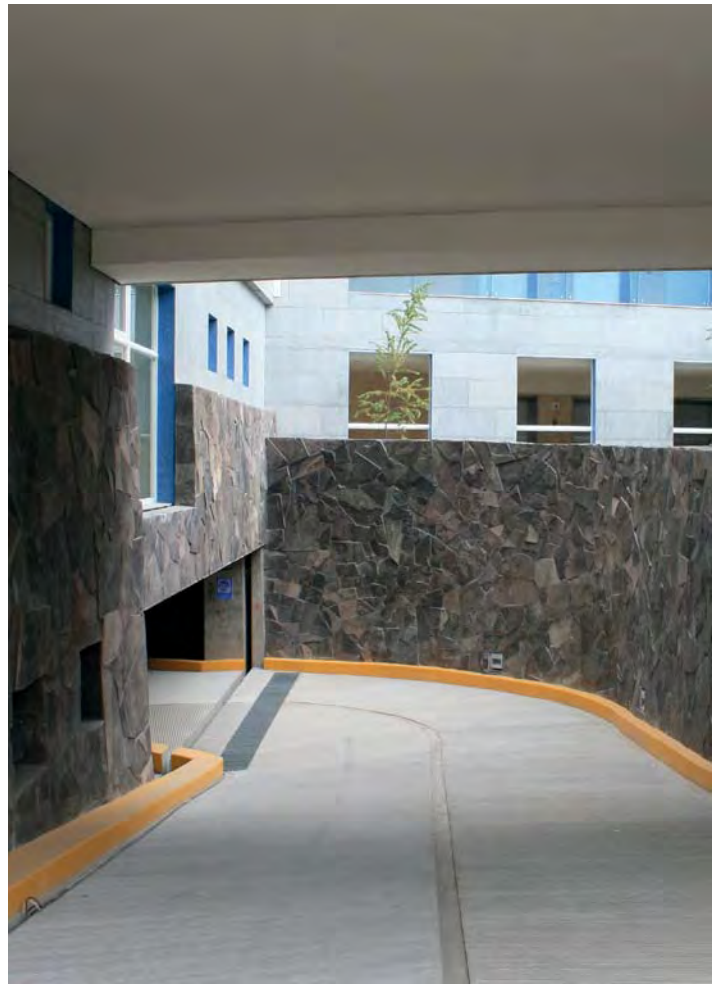
Fecha: 2008 - 2010



HOSPITAL GENERAL DE ALTA ESPECIALIDAD, TULTITLÁN







CONSTRUCCIÓN

SALUD

HOSPITAL ÁNGELES TAMPICO 78 CAMAS

Descripción: Torre de consultorios, hospitalización, áreas exteriores y estacionamiento.

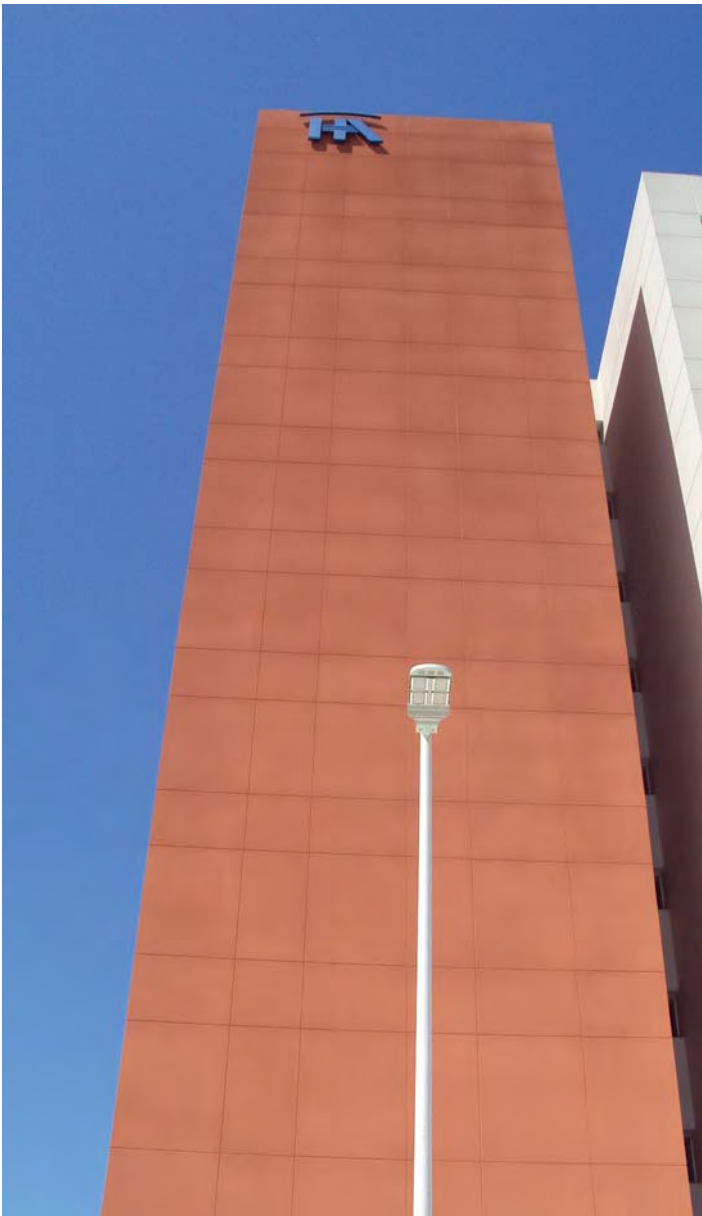
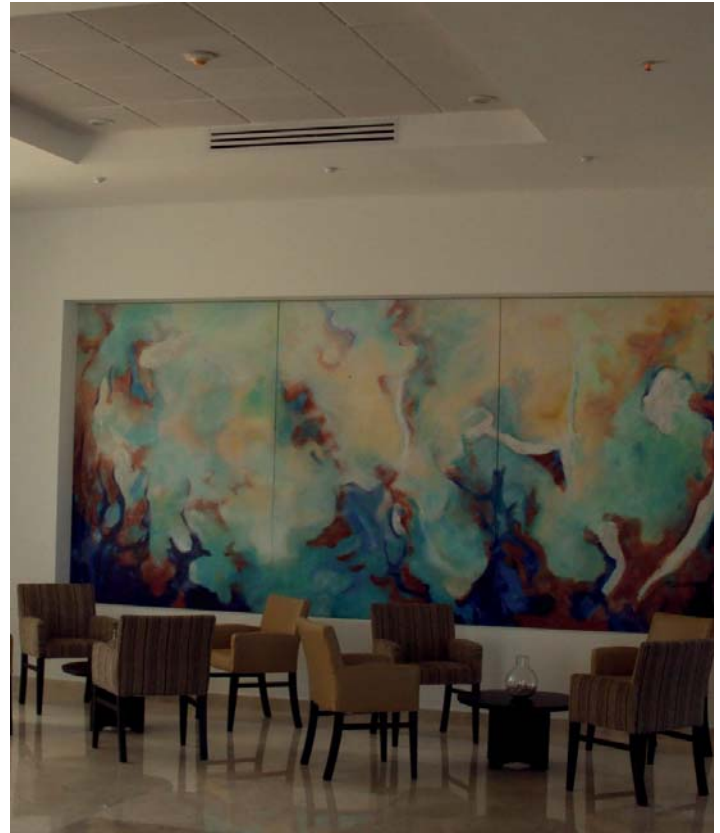
Propietario: Hospital Ángeles Tampico, S.A de C.V.

Localización: Tampico, Tamaulipas

Fecha: 2008 - 2010



HOSPITAL ÁNGELES TAMPICO



CONSTRUCCIÓN

SALUD

HOSPITAL ÁNGELES XALAPA 78 CAMAS

Descripción: Construcción de la Torre de Hospitalización, Torre de Consultorios y Áreas Exteriores.

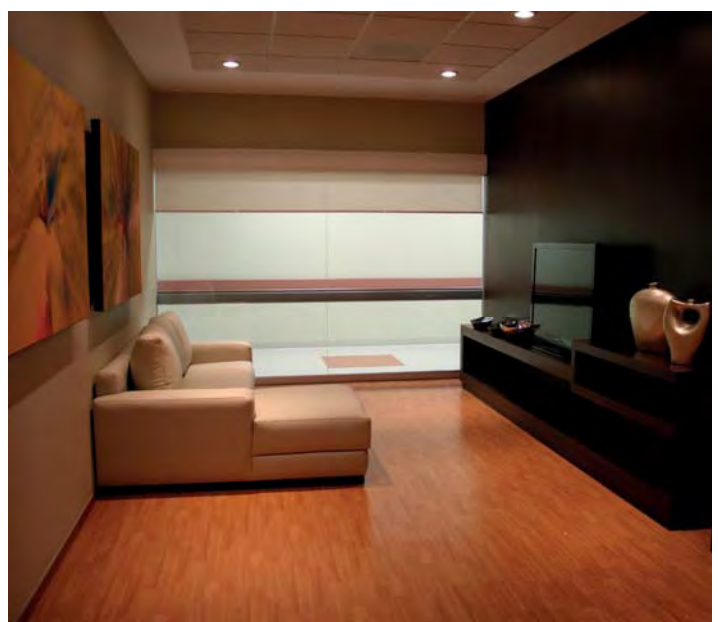
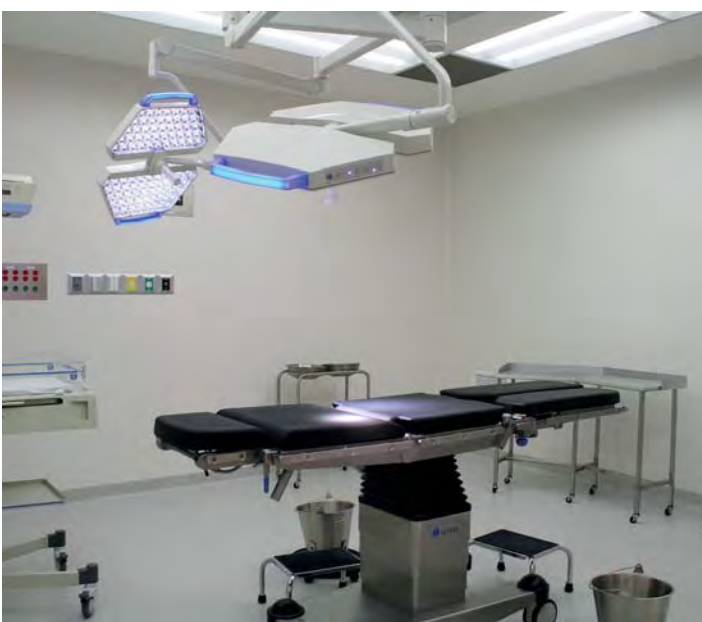
Propietario: Unidades Comerciales Santa Fe, S.A. de C.V.

Localización: Xalapa, Veracruz

Fecha: 2008 - 2010



HOSPITAL ÁNGELES XALAPA





LABORATORIOS BIOMÉDICOS

Descripción: Laboratorios Biomédicos
Sucursales Polanco, Del Valle, Frontera y Coacalco.
Desarrollo de proyecto integral y construcción del laboratorio a Precio Alzado, totalmente terminado y equipado listo para su operación. Nivel de Bioseguridad (BSL) 2

Propietario: Laboratorios Biomédicos, S.A. de C.V.

Localización: México, CDMX y Edo. de México

Fecha: 2009



CENTROS DE HEMODIÁLISIS

Descripción: Centros de Hemodiálisis.
Sucursales San Bernabe, Coapa, Moras, Iztapalapa, La Villa y Polanco. Proyecto integral y construcción a Precio Alzado.

Propietario: N/A

Localización: México, CDMX

Fecha: 2009



CONSTRUCCIÓN

SALUD

CLÍNICA MÉDICO FAMILIAR TIPO "B" PUEBLA

Descripción: Desarrollo del Proyecto Ejecutivo y Construcción de la C.M.F. tipo "B" (norte). Modulo de Urgencias más Centro de Cirugía Simplificada.

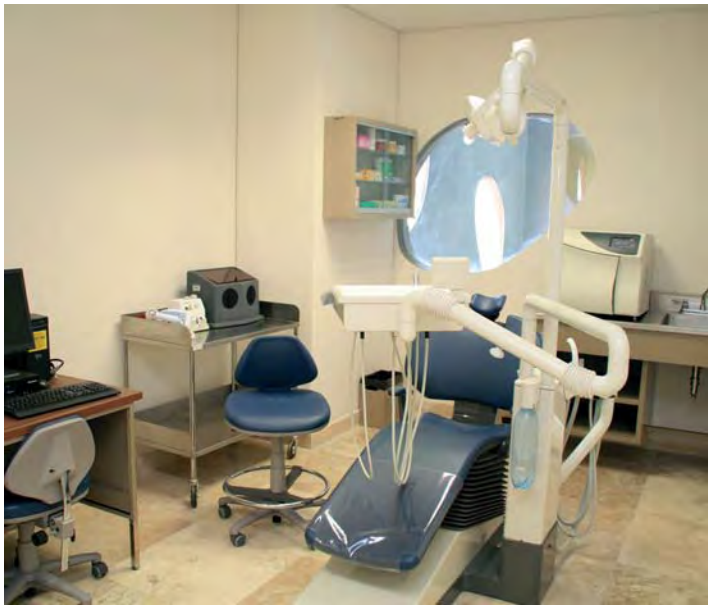
Propietario: Instituto de Seguridad y Servicios Sociales de los Trabajadores del Estado

Localización: Puebla, Puebla

Fecha: 2008 - 2009



CLÍNICA MÉDICO FAMILIAR TIPO "B" PUEBLA





CONSTRUCCIÓN

SALUD

CLÍNICA MEDICINA FAMILIAR TIPO "B" + CLÍNICA DE ESPECIALIDADES + CENTRO DE CIRUGÍA SIMPLIFICADA

Descripción: Trabajos de Obra Civil e Instalaciones Electromecánicas

Propietario: Instituto de Seguridad y Servicios Sociales de los Trabajadores del Estado

Localización: León, Guanajuato

Fecha: 2007 - 2009



CONSTRUCCIÓN

SALUD

CLÍNICA DE MEDICINA FAMILIAR "A" DE 12 CONSULTORIOS

Descripción: Trabajos de Obra Civil e Instalaciones Electromecánicas. Obra Nueva

Propietario: Instituto de Seguridad y Servicios Sociales de los Trabajadores del Estado

Localización: Oaxaca, Oaxaca

Fecha: 2007 - 2009



CONSTRUCCIÓN

(CIMENTACIÓN Y ESTRUCTURA) SALUD

HOSPITAL GENERAL DE CHOLULA 90 CAMAS (PRIMERA ETAPA)

Descripción: Proyecto integral a precio alzado, para la sustitución del Hospital General de Cholula de 90 camas (Primera Etapa).

Propietario: Servicios de Salud del Estado de Puebla | Dirección de Operación e Infraestructura | Departamento de Construcción y Conservación

Localización: Cholula, Puebla



CONSTRUCCIÓN

SALUD

UNIDAD DE MEDICINA FAMILIAR. 10 CONSULTORIOS

Descripción: Obra civil, instalaciones electromecánicas y equipo de Instalación permanente.

Propietario: Instituto Mexicano del Seguro Social

Localización: Chimalhuacán, Edo de México

Fecha: 2008 - 2009



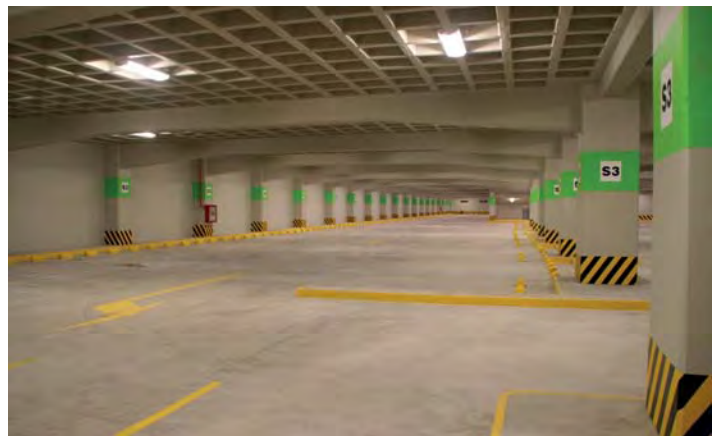
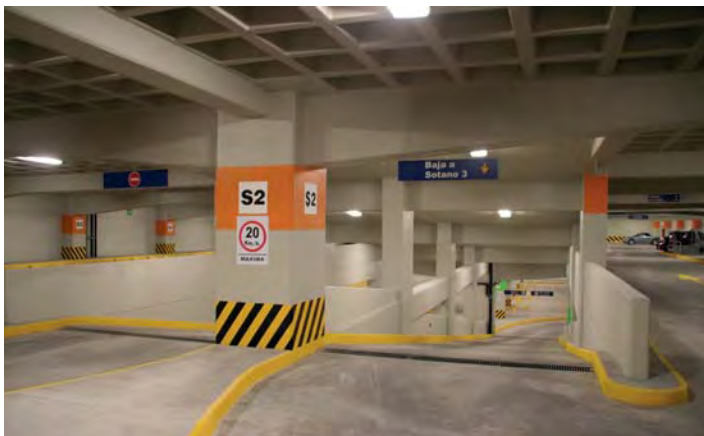
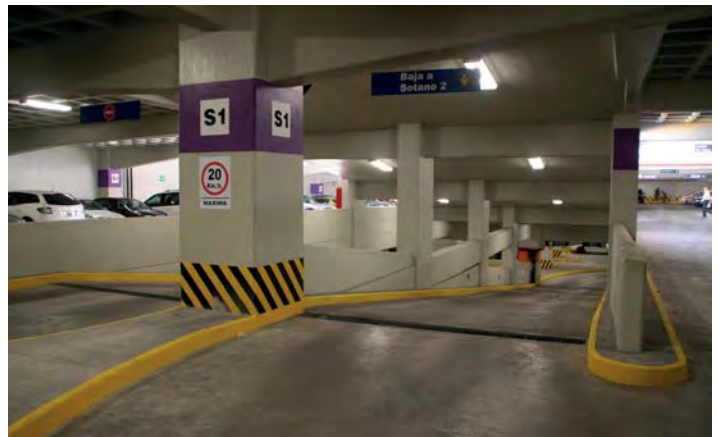
HOSPITAL ÁNGELES LOMAS ESTACIONAMIENTO 420 CAJONES

Descripción: Obra nueva

Propietario: Grupo Empresarial Ángeles

Localización: Huixquilucan, Estado de México

Fecha: 2008 - 2009



CENTRO ONCOLÓGICO Estatal ISSEMYM

Descripción: Trabajos Complementarios

Propietario: Instituto de Seguridad Social del Estado de México y Municipios

Localización: Toluca, Edo. de México

Fecha: 2006 - 2007



HOSPITAL ÁNGELES SANTA ELENA 77 CAMAS

Descripción: Obra Nueva

Propietario: Grupo Empresarial Ángeles

Localización: México, CDMX

Fecha: 2007 - 2009



CONSTRUCCIÓN

SALUD

HOSPITAL ÁNGELES LINDAVISTA 97 CAMAS

Descripción: Construcción de torre de consultorios áreas exteriores. Proyecto Integral.

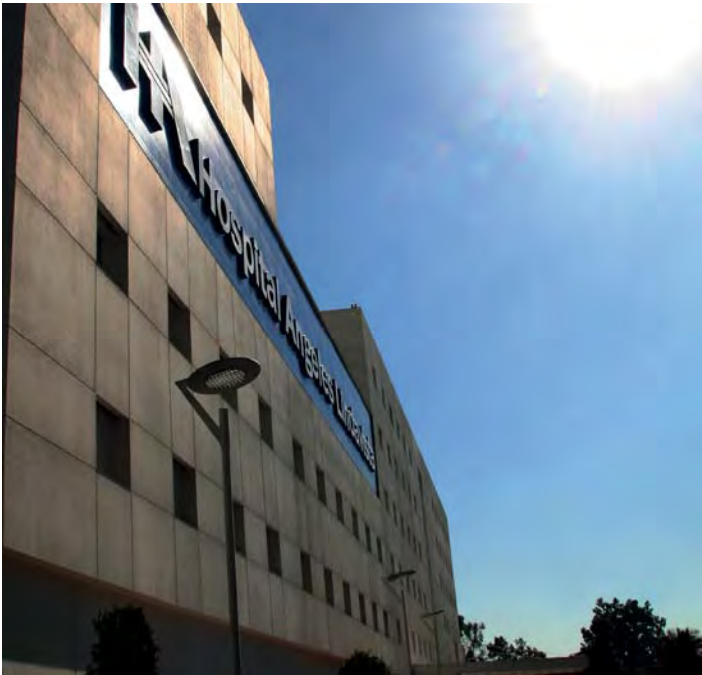
Propietario: Unidades Comerciales Santa Fé, S.A. de C.V.

Localización: CDMX, México

Fecha: 2007 - 2008



HOSPITAL ÁNGELES LINDAVISTA



CONSTRUCCIÓN

SALUD

ISEM HOSPITAL MATERNO PERINATAL "MÓNICA PRETELINI"

Descripción: Construcción General del Hospital

Propietario: Instituto de Salud del Estado de México

Localización: Toluca, Edo. De México

Fecha: 2007 - 2008



CONSTRUCCIÓN

SALUD

HOSPITAL ÁNGELES METROPOLITANO

Descripción: Construcción de torre de estacionamiento para 406 autos

Propietario: Hospital Ángeles Metropolitano, S.A. de C.V.

Localización: México, CDMX

Fecha: 2006 - 2007



CONSTRUCCIÓN

SALUD

HOSPITAL ÁNGELES CIUDAD JUÁREZ 97 CAMAS

Descripción: Construcción de torre de consultorios, helipuerto y áreas exteriores. Proyecto integral.

Propietario: Hospital Ángeles Ciudad Juárez, S.A. de C.V.

Localización: Ciudad. Juárez, Chihuahua

Fecha: 2005 - 2007



CONSTRUCCIÓN

SALUD

HOSPITAL ÁNGELES PUEBLA 95 CAMAS

Descripción: Construcción de torre de consultorios, hospitalización, helipuerto y áreas exteriores. Proyecto Integral.

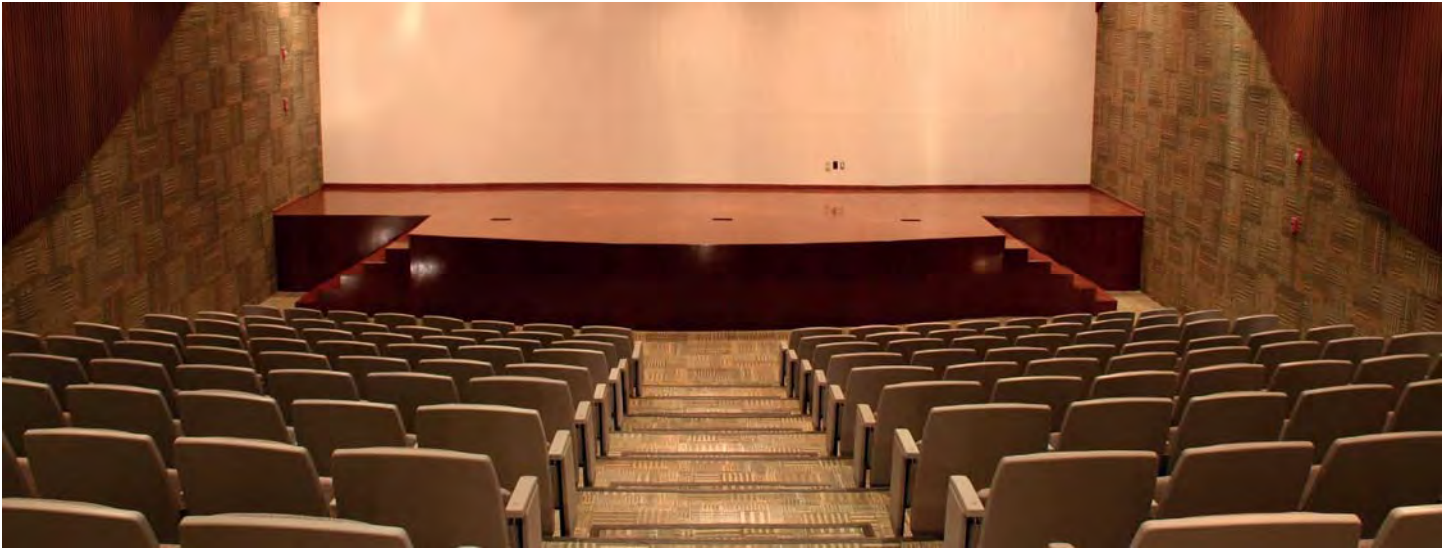
Propietario: Hospital Ángeles de Puebla, S.A. de C.V.

Localización: Puebla, Puebla

Fecha: 2005 - 2007



HOSPITAL ÁNGELES PUEBLA



CONSTRUCCIÓN

SALUD

HOSPITAL ÁNGELES SAN LUIS POTOSÍ 63 CAMAS

Descripción: Construcción de torre de consultorios, helipuerto y áreas exteriores. Proyecto Integral.

Propietario: Centro Médico del Potosí, S.A. De C.V.

Localización: San Luis Potosí, San Luis Potosí

Fecha: 2005 - 2006



HOSPITAL ÁNGELES DEL BAJÍO 93 CAMAS

Descripción: Construcción de torre de consultorios, helipuerto y áreas exteriores.

Propietario: Hospital Ángeles del Pedregal, S.A. de C.V.

Localización: León, Guanajuato

Fecha: 2005 - 2006



HOSPITAL GENERAL EN LA DELEGACIÓN ÁLVARO OBREGÓN 120 CAMAS

Descripción: Instalaciones Electromecánicas.
En sociedad con ICA

Propietario: Gobierno de la CDMX

Localización: México, CDMX

Fecha: 2006



HOSPITAL ÁNGELES DE TORREÓN 60 CAMAS

Descripción: Construcción de torre de consultorios, ampliación de terapia intensiva y ampliación de torre de hospitalización

Propietario: Hospital Ángeles de Torreón, S.A. de C.V.

Localización: Torreón, Coahuila

Fecha: 2005 - 2006



HOSPITAL ÁNGELES VILLAHERMOSA 99 CAMAS

Descripción: Construcción de torre de consultorios y áreas exteriores

Propietario: Inmobiliaria y Constructora de Hospitales del Sureste, S.A. de C.V.

Localización: Villahermosa, Tabasco

Fecha: 2005 – 2006



CONSTRUCCIÓN

SALUD

HOSPITAL DE TRAUMATOLOGÍA Y ORTOPEDIA IMSS VILLA COAPA 180 CAMAS

Descripción: Construcción General del Hospital

Propietario: Instituto Mexicano del Seguro Social

Localización: México, CDMX

Fecha: 2004 - 2006



CONSTRUCCIÓN

SALUD

HOSPITAL ÁNGELES CULIACÁN 76 CAMAS

Descripción: Construcción de torre de hospitalización.

Propietario: Centro Médico Culiacán, S.A. De .C.V.

Localización: Culiacán, Sinaloa

Fecha: 2005 - 2006



CONSTRUCCIÓN

SALUD

HOSPITAL METROPOLITANO 164 CAMAS

Descripción: Construcción de torre de administración, remodelación general de varias áreas

Propietario: Inmobiliaria Grupo Metropolitano, S.A. de C.V.

Localización: México, CDMX

Fecha: 1997 - 2006



CONSTRUCCIÓN

SALUD

HOSPITAL GENERAL DE IZTAPALAPA GDF 144 CAMAS

Descripción: Instalaciones del Hospital General

Propietario: Gobierno del Distrito Federal. En sociedad con ICA

Localización: México, CDMX

Fecha: 2004 - 2005



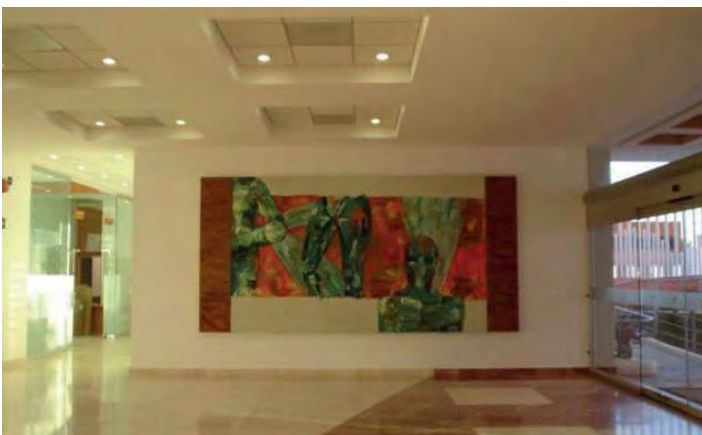
HOSPITAL ÁNGELES DE TIJUANA 96 CAMAS

Descripción: Construcción de torre de consultorios, planta tipo de torre de hospitalización y áreas exteriores.

Propietario: Hospital Ángeles de Tijuana, S.A. de C.V.

Localización: Tijuana, Baja California Norte

Fecha: 2004 - 2005



CONSTRUCCIÓN

SALUD

HOSPITAL ÁNGELES CLÍNICA LONDRES 89 CAMAS

Descripción: Remodelación de los nivel 6 y 7 de la torre clínica.

Propietario: Servicio Médico Social, S.A. de C.V.

Localización: México, CDMX

Fecha: 2005



CONSTRUCCIÓN

SALUD

HOSPITAL ÁNGELES DEL PEDREGAL 197 CAMAS

Descripción: Torre de Hospitalización, Endoscopio, Ciclotrón, Radio Farmacia, Oncología, Área Administrativa y PET. | Diseño, proyecto y construcción de Torre clínica. | Diseño, proyecto y construcción de torre de estacionamiento.

Propietario: Hospital Ángeles del Pedregal, S.A. de C.V.

Localización: México, CDMX

Fecha: 1996 - 2005



CONSTRUCCIÓN

SALUD

HOSPITAL ÁNGELES MOCEL 89 CAMAS

Descripción: Construcción torre de consultorios

Propietario: Hospitales Nacionales, S.A. de C.V.

Localización: México, CDMX

Fecha: 1998 - 2005



CONSTRUCCIÓN

SALUD

CLÍNICA ÁNGELES 28 CAMAS

Descripción: Remodelación de torre clínica y fachadas.

Propietario: Clínica Lomas Anahuác, S.A. de C.V.

Localización: Huixquilucan, Edo. de México

Fecha: 1997 - 2004



CONSTRUCCIÓN

SALUD

HOSPITAL ÁNGELES DEL CARMEN 27 CAMAS

Descripción: Construcción y remodelación integral del inmueble

Propietario: Hospital del Carmen, S.A. de C.V.

Localización: Guadalajara, Jalisco

Fecha: 2000 - 2005



HOSPITAL ÁNGELES DE QUERÉTARO 46 CAMAS

Descripción: Construcción de Torre de consultorios y planta tipo de hospitalización.

Propietario: Hospital Ángeles de Querétaro, S.A. de C.V.

Localización: Querétaro, Querétaro

Fecha: 2003



HOSPITAL SAN JUAN BAUTISTA

Descripción: Remodelación de P.B. y primer nivel de torre de hospitalización.

Propietario: Inmobiliaria y Constructora del Hospital del Sureste, S.A. de C.V.

Localización: Villahermosa, Tabasco

Fecha: 2002 - 2003



CONSTRUCCIÓN

SALUD

HOSPITAL GENERAL DE ZONA 186 CAMAS

Descripción: Instalaciones eléctricas, hidrosanitarias, aire acondicionado, gases medicinales, sistema contra incendio, sistema enfermo-enfermera, voz y datos, sonido y T.V.

Propietario: Instituto Mexicano del Seguro Social. En sociedad con ICA

Localización: Texcoco, Estado de México

Fecha: 2000 - 2001



HOSPITAL BENEFICENCIA ESPAÑOLA

Descripción: Fabricación y montaje de estructura metálica, fachadas con sistema precor e instalaciones.

Propietario: Sociedad de Beneficencia Española, A.C.

Localización: Pachuca, Hidalgo

Fecha: 2001



UNIDAD MÉDICO FAMILIAR 10 CONSULTORIOS

Descripción: Proyecto y Construcción de edificio, estacionamiento y equipamiento médico.

Propietario: Instituto Mexicano del Seguro Social

Localización: Ciudad Juárez, Chihuahua

Fecha: 2000 - 2001



CONSTRUCCIÓN

SALUD

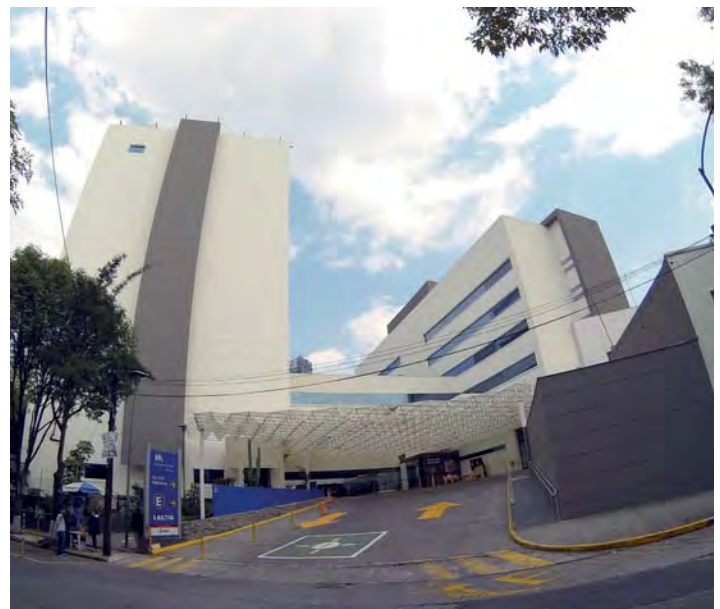
HOSPITAL ÁNGELES DE MÉXICO 127 CAMAS

Descripción: Remodelación de área de hospitalización y consultorios.

Propietario: Asociación Gineco-Obstetricia, S.A. de C.V.

Localización: México, CDMX

Fecha: 1999



HOSPITAL DE GINECOLOGÍA Y OBSTETRICIA

Descripción: Rehabilitación y remodelación de antiguo Hospital de Ginecología y Obstetricia.

Propietario: Gobierno del Estado de México, DIF

Localización: Toluca, Edo. de México

Fecha: 1998 - 1999



CLÍNICA FAMILIAR

Descripción: Terminación del edificio y áreas exteriores.

Propietario: Gobierno del Estado de México, DIF

Localización: Chalco, Estado de México

Fecha: 1998



CONSTRUCCIÓN

SALUD

HOSPITAL ÁNGELES LOMAS 200 CAMAS

Descripción: Proyecto y construcción de inmueble, torre de consultorios y torre de hospitalización.

Propietario: Hospital Ángeles del Pedregal, S.A. de C.V.

Localización: Huixquilucan, Edo. de México

Fecha: 1996 - 1998



PRODEME^X



TURISMO

CONSTRUCCIÓN

TURISMO

HOTEL CAMINO REAL TIJUANA

Descripción: Construcción de Hotel. Renovación.

Propietario: Hoteles Camino Real, S.A. de C.V.

Localización: Tijuana, Baja California

Fecha: 2015



CONSTRUCCIÓN

TURISMO

HOTEL CAMINO REAL ACAPULCO. CATEGORIA GRAN TURISMO 90 CAMAS (PRIMERA ETAPA)

Descripción: Terminación de la Construcción

Propietario: Fondo Nacional de Fomento al Turismo

Localización: Acapulco, Guerrero

Fecha: 1999



HOTEL CAMINO REAL SANTA FÉ. CATEGORÍA GRAN TURISMO

Descripción: Remodelación de áreas.

Propietario: Hoteles Camino Real , S.A. de C.V.

Localización: México, CDMX

Fecha: 2007



CONSTRUCCIÓN

TURISMO

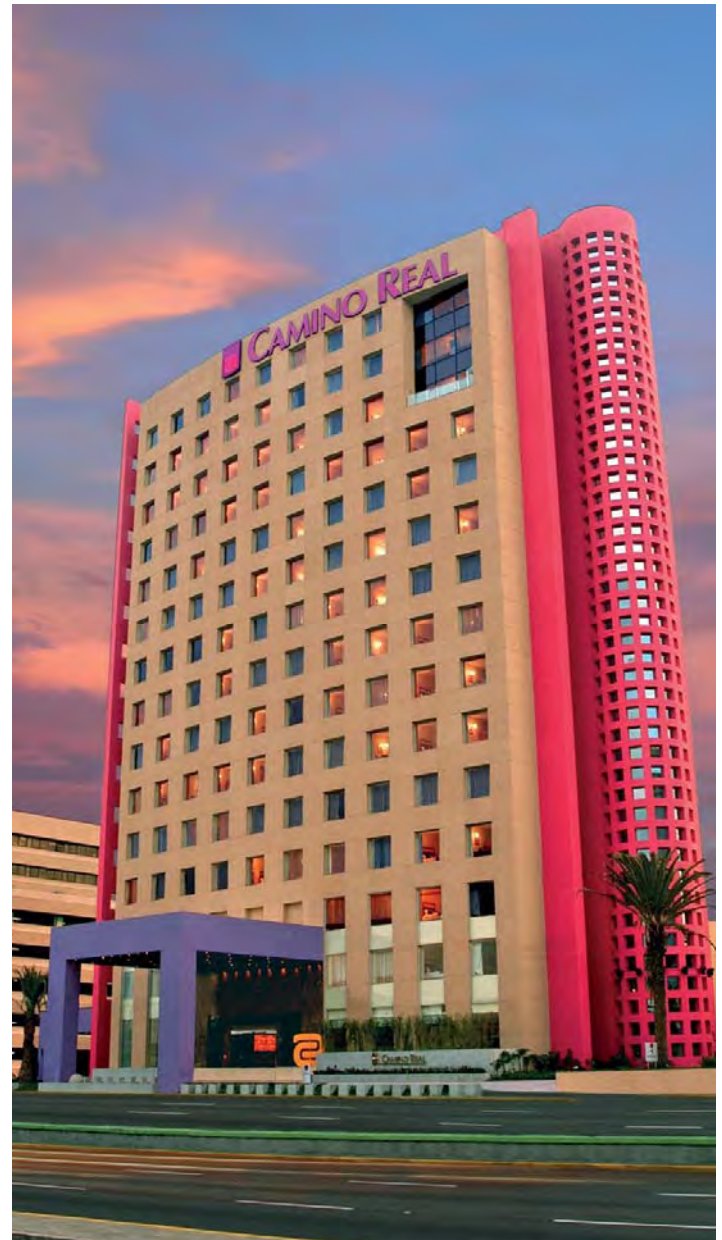
HOTEL CAMINO REAL PEDREGAL CATEGORÍA 5 ESTRELLAS

Descripción: Diseño, Proyecto y Construcción de Hotel.

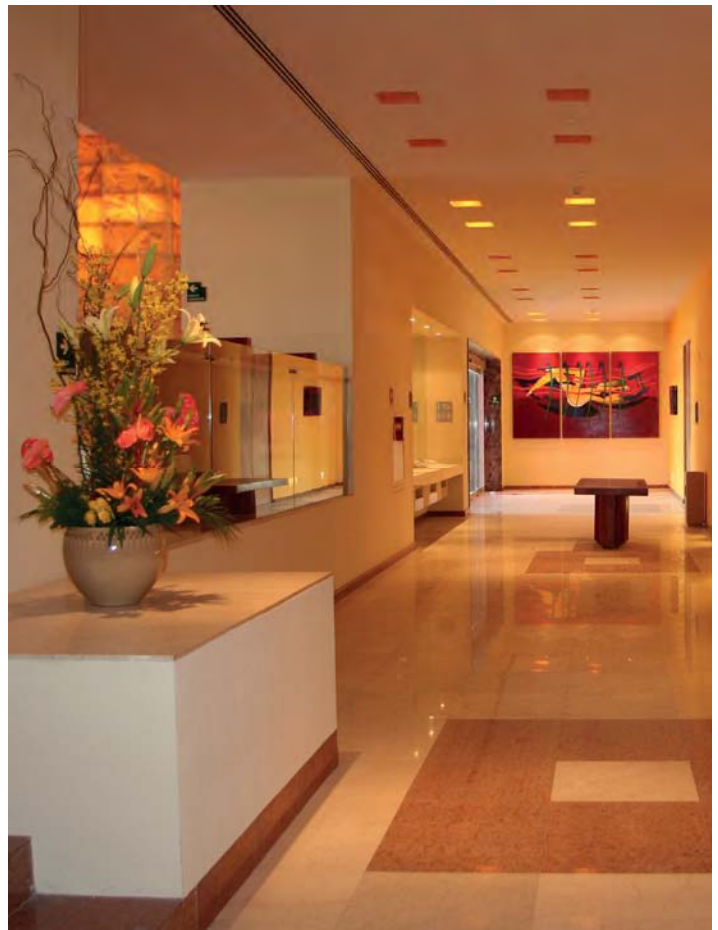
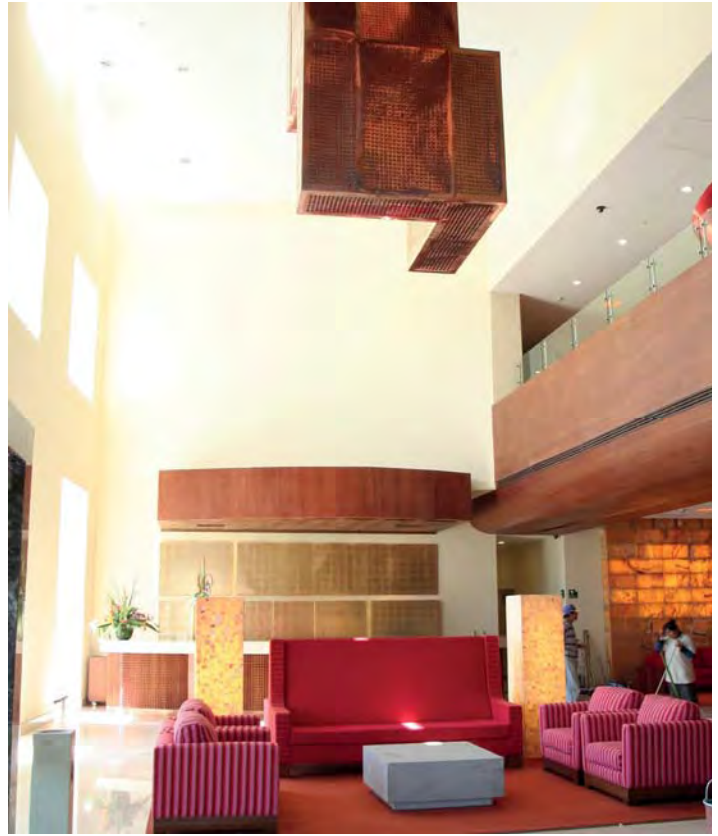
Propietario: Hoteles Camino Real, S.A. de C.V.

Localización: México, CDMX

Fecha: 2006



HOTEL CAMINO REAL PEDREGAL



CONSTRUCCIÓN

TURISMO

HOTEL CAMINO REAL AEROPUERTO CATEGORÍA 5 ESTRELLAS

Descripción: Remodelación lobby y habitaciones.

Propietario: Turística Cádiz, S.A. de C.V.

Localización: México, CDMX

Fecha: 2006



CONSTRUCCIÓN

TURISMO

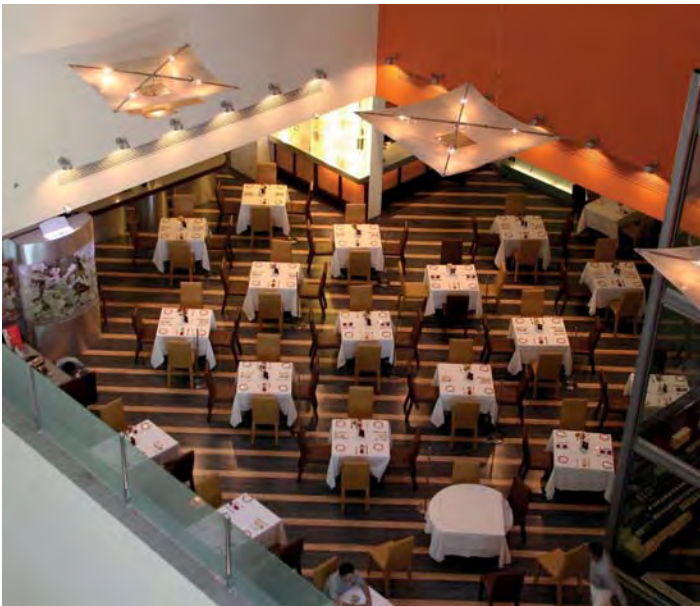
HOTEL CAMINO REAL MONTERREY CATEGORÍA GRAN TURISMO

Descripción: Construcción del Hotel.

Propietario: Hotel Camino Real Monterrey, S.A. de C.V.

Localización: Monterrey. Nuevo León

Fecha: 2006



HOTEL CAMINO REAL MONTERREY



CONSTRUCCIÓN

TURISMO

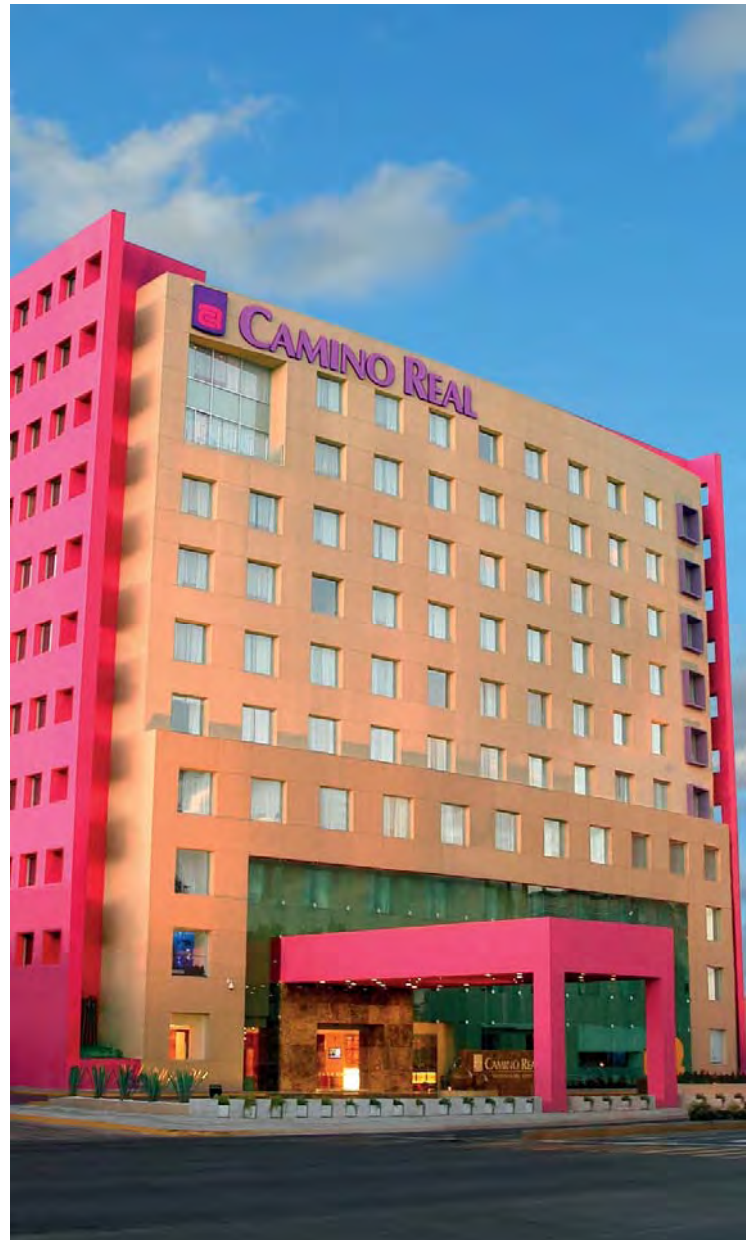
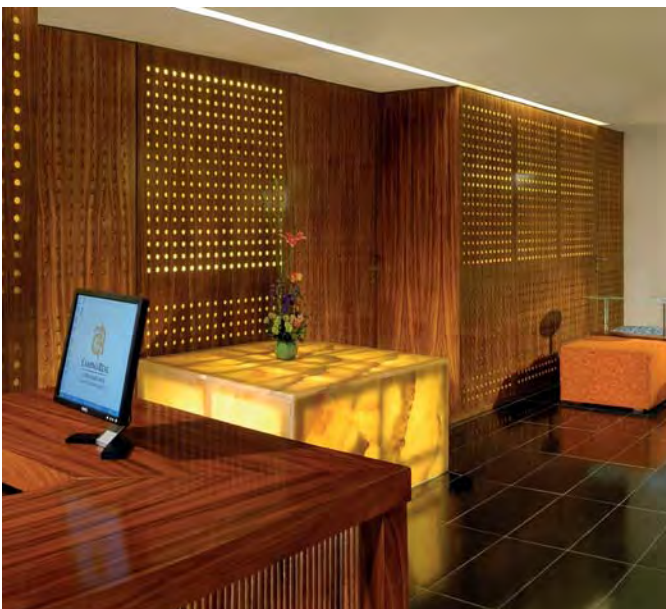
HOTEL CAMINO REAL EXPO GUADALAJARA CATEGORÍA 5 ESTRELLAS

Descripción: Diseño, Proyecto y Construcción de Hotel.

Propietario: Hotel Camino Real, S.A. de C.V.

Localización: Guadalajara, Jalisco

Fecha: 2006



HOTEL CAMINO REAL EXPO GUADALAJARA



CONSTRUCCIÓN

TURISMO

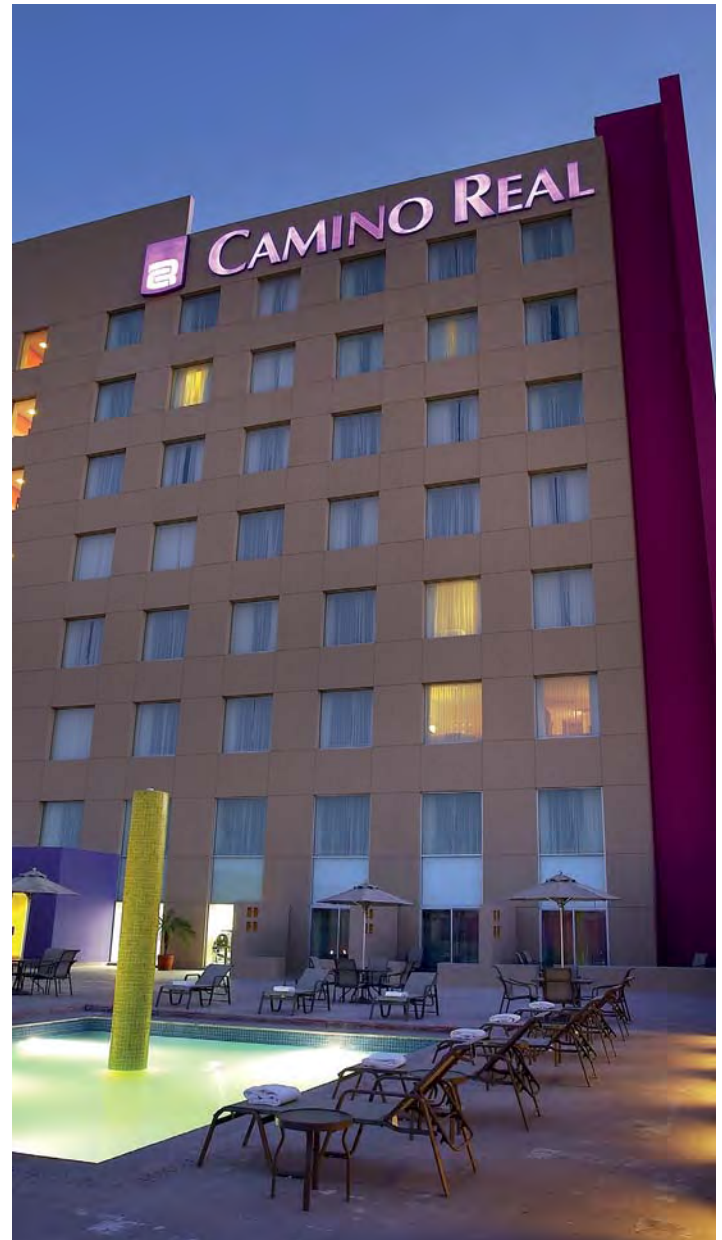
HOTEL CAMINO REAL EJECUTIVO CIUDAD JUÁREZ CATEGORÍA 5 ESTRELLAS

Descripción: Diseño, Proyecto y Construcción de Hotel Tipo.

Propietario: Hoteles Camino Real, S.A. de C.V.

Localización: Ciudad Juárez, Chihuahua

Fecha: 2005



CONSTRUCCIÓN

TURISMO

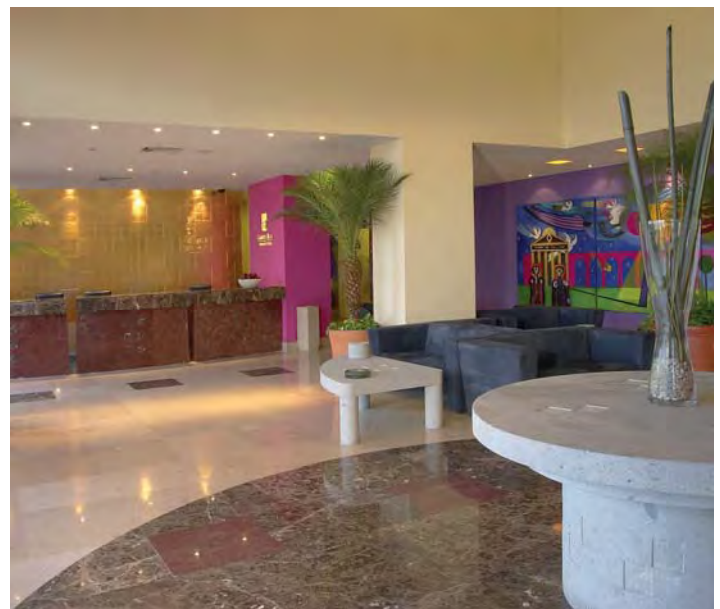
HOTEL CAMINO REAL SAN LUIS POTOSÍ CATEGORÍA 5 ESTRELLAS

Descripción: Diseño, Proyecto y Construcción de Hotel Tipo.

Propietario: Camino Real San Luis Potosí, S.A. de C.V.

Localización: San Luis Potosí, San Luis Potosí

Fecha: 2004



CONSTRUCCIÓN

TURISMO

HOTEL CAMINO REAL NUEVO LAREDO CATEGORÍA 5 ESTRELLAS

Descripción: Remodelación del Hotel.

Propietario: Hoteles Camino Real, S.A. de C.V.

Localización: Nuevo Laredo, Tamaulipas

Fecha: 2004



CONSTRUCCIÓN

TURISMO

HOTEL PARK VILLA

Descripción: Diseño y ampliación de hotel.

Propietario: Hotel Park Villa, S.A. de C.V.

Localización: México, CDMX

Fecha: 2005



HOTEL CAMINO REAL MÉXICO

Descripción: Salones, Restaurantes y obras diversas de remodelación.

Propietario: Hotel Camino Real México, S.A. de C.V.

Localización: México, CDMX

Fecha: 2000 a la fecha



HOTEL CAMINO REAL EJECUTIVO TLALNEPANPLA CATEGORÍA 5 ESTRELLAS

Descripción: Construcción de Hotel Tipo.

Propietario: Construcción Central, S.C.

Localización: Tlalnepanitla, Estado de México

Fecha: 2003



HOTEL CAMINO REAL EJECUTIVO TORREÓN CATEGORÍA 5 ESTRELLAS

Descripción: Construcción

Propietario: Hoteles Camino Real, S.A. de C.V.

Localización: Torreón, Coahuila

Fecha: 2003



HOTEL 156 HABITACIONES CATEGORÍA 5 ESTRELLAS

Descripción: Terminación de la Construcción

Propietario: Fondo Nacional de Fomento al Turismo

Localización: Loreto, Baja California

Fecha: 1999





PRODEMEX



**OFICINAS SECTOR
PÚBLICO Y
PRIVADO**

EDUCACIÓN

COMUNICACIONES

CONSTRUCCIÓN

OFICINAS SECTOR PÚBLICO Y PRIVADO

AUDITORÍA SUPERIOR DE LA FEDERACIÓN

Descripción: Consiste en cimentación, un Sótano de servicios, 6 Niveles de Estacionamiento y 8 Niveles de oficinas en una superficie de 63,500 m2.

Propietario: Auditoría Superior de la Federación

Localización: Av. Carretera Picacho Ajusco no. 167 Col. Ampliación Fuentes Pedregal Delegación Tlalpan

Fecha: 2014



AUDITORÍA SUPERIOR DE LA FEDERACIÓN



CONSTRUCCIÓN

OFICINAS SECTOR PÚBLICO Y PRIVADO

COSEJO DE LA JUDICATURA

Descripción: Construcción del edificio sede del Poder Judicial de la Federación.

Propietario: Consejo de la Judicatura Federal

Localización: San Luís Potosí

Fecha: 2011 - 2013



CONSTRUCCIÓN

OFICINAS SECTOR PÚBLICO Y PRIVADO

PROCURADURÍA FISCAL DE LA FEDERACIÓN

Descripción: Trabajos del Programa de mantenimiento del Edificio de Insurgentes Sur 795.

Propietario: Secretaria de Hacienda y Crédito Público

Localización: Ciudad de México

Fecha: 2008 - 2010



CONSTRUCCIÓN

OFICINAS SECTOR PÚBLICO Y PRIVADO

COLEGIO DE INGENIEROS PETROLEROS DE MÉXICO A.C.

Descripción: Construcción de la Sede de Ingenieros Petroleros.

Propietario: Colegio de Ingenieros Petroleros, A.C.

Localización: México, CDMX

Fecha: 2007 - 2008



CONSTRUCCIÓN

OFICINAS SECTOR PÚBLICO Y PRIVADO

CENTRO DE JUSTICIA FEDERAL

Descripción: Construcción de tres edificios, plaza de acceso y estacionamiento.

Propietario: Consejo de la Judicatura Federal

Localización: Pachuca, Hidalgo

Fecha: 2001 - 2002



CONSTRUCCIÓN

EDUCACIÓN

UNIVERSIDAD AUTÓNOMA METROPOLITANA

Descripción: Terraplén de material selecto para el mejoramiento de suelo y construcción de los edificios cuerpos bajos "B", aulas y cafetería de la 1ra etapa del Proyecto de la Unidad Lerma

Propietario: Universidad Autónoma Metropolitana

Localización: Lerma

Fecha: 2011



CONSTRUCCIÓN

COMUNICACIONES

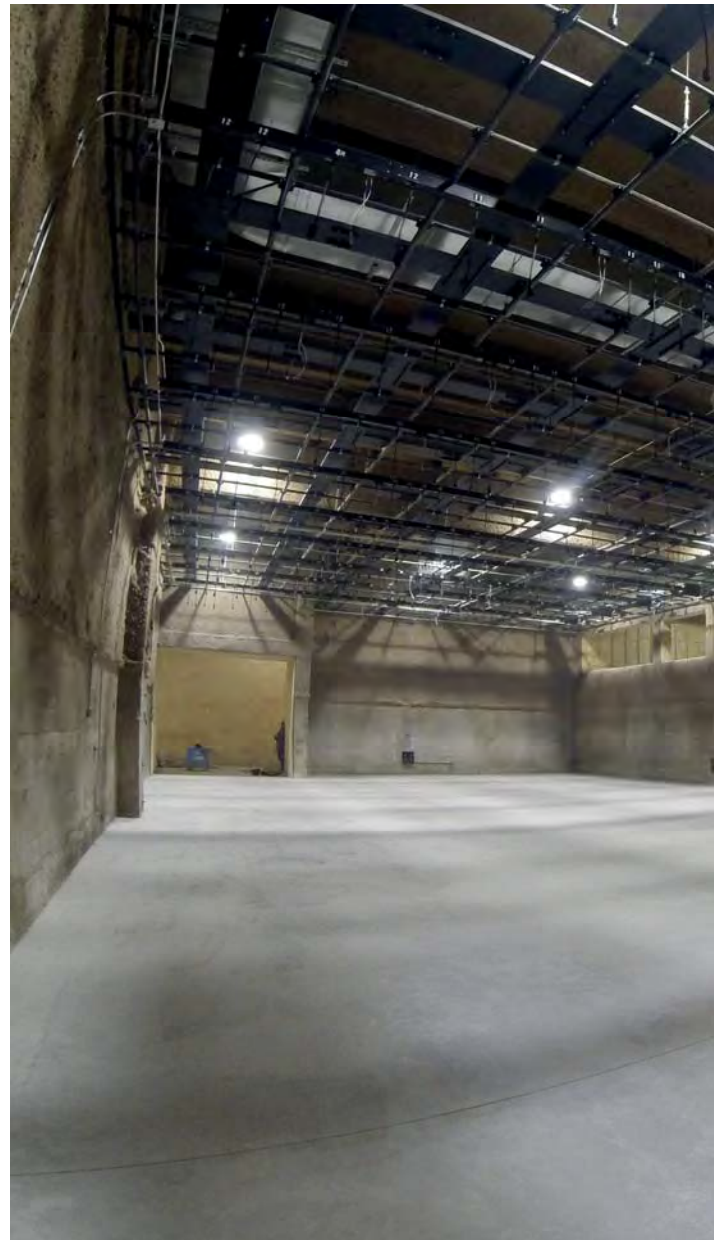
GRUPO IMAGEN UNIVERSIDAD (CIUDAD IMAGEN)

Descripción: Adaptación de edificio para alojar a Imagen TV, Imagen Radio, Imagen Prensa (Excélsior) e Imagen Digital. Cuenta con 5 foros de televisión, 9 centros de noticia, 4 cabinas de radio, cabina de RMX, turbina de información y helipuerto. 49, 293.16 m2 de remodelación.

Propietario: Grupo Imagen Multimedia

Localización: Ciudad de México

Fecha: 2015 - 2016



CIUDAD IMAGEN



CONSTRUCCIÓN

COMUNICACIONES

PERIÓDICO EXCELSIOR

Descripción: Remodelación general del Inmueble.

Propietario: Grupo Empresarial Ángeles

Localización: México, CDMX

Fecha: 2006



GRUPO IMAGEN

Descripción: Oficinas Administrativas. Foros de TV, Radiodifusora.

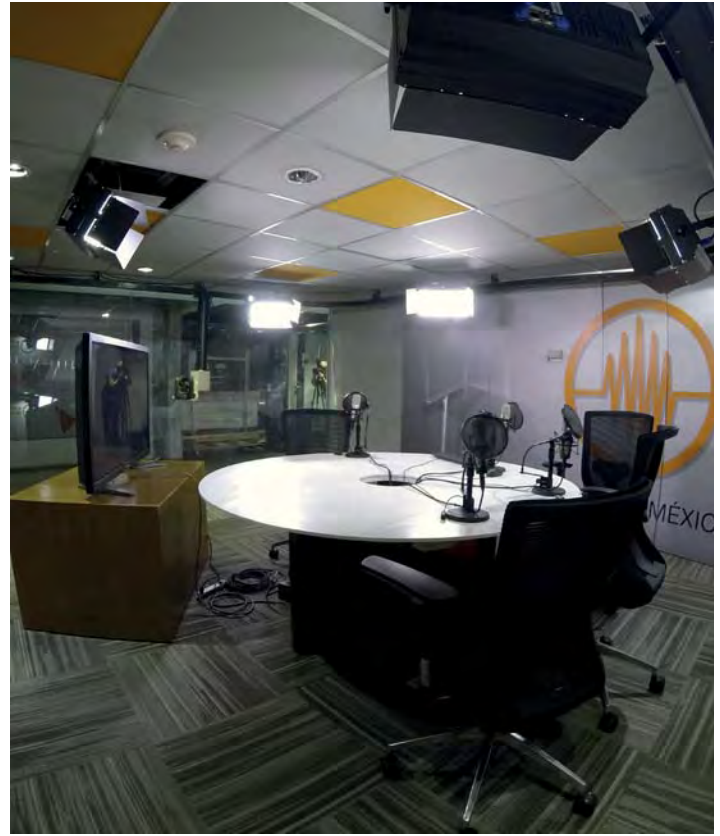
Propietario: Proveedor Comercial Imagen, S.A. de C.V.

Localización: México, CDMX

Fecha: 2002 - 2004



GRUPO IMAGEN



PRODEMEX



**RECREACIÓN Y
DEPORTES**

ENTRETENIMIENTO

RELIGIOSO

CONSTRUCCIÓN

RECREACIÓN Y DEPORTES

ACUÁTICA NELSON VARGAS INTERLOMAS

Descripción: Construcción de edificios de Servicios; cafetería, baños, vestidores, salones de actividades, ampliación del gimnasio.

Propietario: Operadora Acuática Nelson Vargas, S.C.

Localización: Huixquilucan, Estado de México

Fecha: 2008 - 2009



ACUÁTICA NELSON VARGAS SAN JERÓNIMO

Descripción: Construcción de alberca Semiolímpica, estacionamiento, vestidores y servicios, canchas, Salón de Usos Múltiples y áreas exteriores.

Propietario: Cambridge Club, S.A. de C.V.

Localización: México, CDMX

Fecha: 2008



ACUÁTICA NELSON VARGAS SAN JERÓNIMO



CONSTRUCCIÓN

ENTRETENIMIENTO

EVENTOS FESTIVOS LINDAVISTA

Descripción: Proyecto Arquitectónico Ejecutivo, Remodelación, reestructuración y adecuación.

Propietario: Eventos Festivos de México, SA. De C.V.

Localización: México, CDMX

Fecha: 2005



EVENTOS FESTIVOS REFORMA

Descripción: Proyecto Arquitectónico Ejecutivo, Remodelación, reestructuración y adecuación.

Propietario: Eventos Festivos de México, SA. De C.V.

Localización: México, CDMX

Fecha: 2005



MASTER BOWL & FUN

Descripción: Remodelación y ampliación de zonas de juego, instalación de mesas de boliche y áreas de recreación.

Propietario: Ameno, S.A. de C.V.

Localización: México, CDMX

Fecha: 1999



CONSTRUCCIÓN

RELIGIOSO

PLAZA MARIANA

Descripción: Cimentación Profunda y Muro Milan para Construcción de Centro de Evangelización, Museo Guadalupano, Columbario (criptas), Edificio comercial, Estacionamiento y extensión de Atrio.

Propietario: Fideicomiso Plaza Mariana, A.C.

Localización: México, CDMX

Fecha: 2002 - 2008



PRODEME X



BANCARIA

CONSTRUCCIÓN

BANCARIA

SUCURSALES DE BANCO MULTIVA

Descripción: Obra Nueva para sucursales, Cuajimalpa, Excelsior, Exclusa, HA Lomas, HA Pedregal, HCR Aeropuerto, HCR México y HA Metropolitano, San Jerónimo, Pabellón Bosques, HA México, Centro Armand, Mundo E, Guadalajara, Jal., Mazaryk, Peninsular, Polanco, Universidad.

Propietario: Bancos Multivalores

Localización: República Mexicana

Fecha: 2005 - 2007



CONSTRUCCIÓN

BANCARIA

CENTRO DE CAPACITACIÓN DE NEGOCIOS EN COMERCIO INTERNACIONAL

Descripción: Construcción de edificio y estacionamiento subterráneo.

Propietario: Banco de Comercio Exterior, S.C.

Localización: Ciudad de México

Fecha: 1999 - 2000



BANCO SIMEÓN

Descripción: Adecuación para sucursal bancaria de lujo.

Propietario: Banco Simeón, S.A.

Localización: Ciudad de México

Fecha: 1998



PRODEME^X



COMERCIAL

CONSTRUCCIÓN

COMERCIAL

PLAZA ZAFIRO

Descripción: Centro Comercial, entretenimiento y usos mixtos.

Propietario: Promotora y Desarrolladora Mexicana, S.A. de C.V.

Localización: Cuautitlán Izcalli, Estado de México

Fecha: 2010



CONSTRUCCIÓN

COMERCIAL

CENTRAL DE ABASTOS REGIONAL

Descripción: Proyecto y Construcción en 37.7 Ha. de 314 Bodegas, 248 Locales Comerciales, 8 Locales Bancarios y 850 cajones de estacionamientos.

Propietario: Inmobiliaria Pro Hidalgo, S.A. de C.V.

Localización: Singuilucan, Hidalgo

Fecha: 2003 - 2004



CENTRAL DE ABASTOS REGIONAL



CENTRO COMERCIAL AUCHAN ARBOLEDAS

Descripción: Trabajos de excavación para dos niveles de estacionamiento para 1000 automóviles, muro de contención en el perímetro.

Propietario: Hiper Taxqueña, S.A. de C.V.

Localización: Tlalnepantla, Estado de México

Fecha: 2001



PRODEME^X



VIVIENDA

CONSTRUCCIÓN

VIVIENDA

PARQUE SUR RESIDENCIAL

Descripción: El desarrollo cuenta con torres de hasta 10 niveles, con departamentos desde 82 m² hasta 140 m². El desarrollo está equipado con: Centro de negocios, Salón de usos múltiples, Alberca semi olímpica, Alberca para niños con chapoteadero, Baños-vestidores, Ludoteca, Sala de cine, Gimnasio, Salón de juegos, Terrazas exteriores, Cancha de usos múltiples, Áreas comerciales, Estacionamiento cubierto y Elevadores de la más alta tecnología.

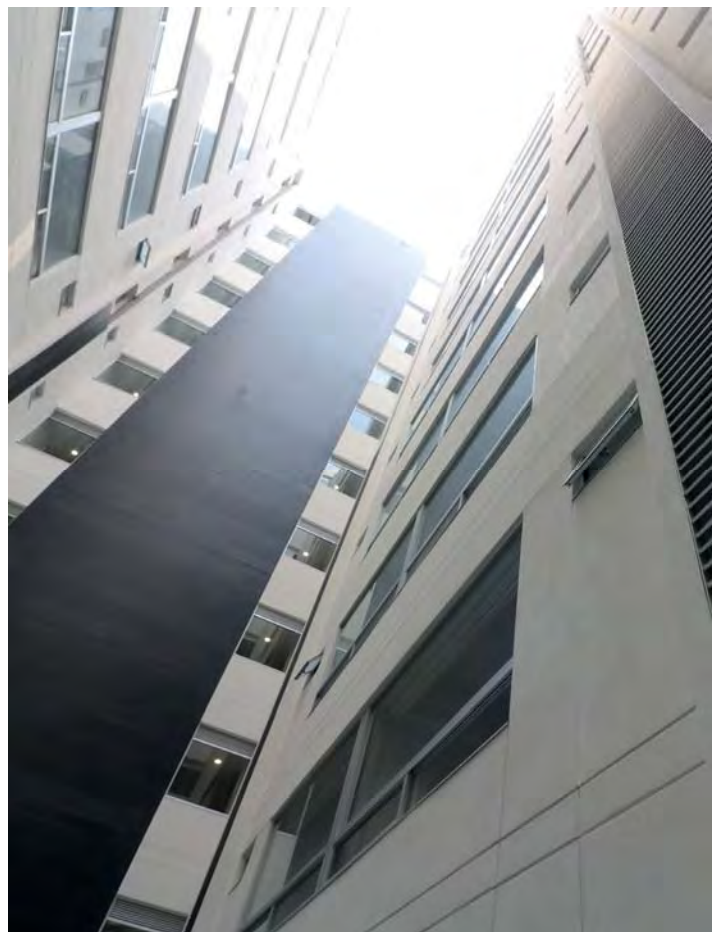
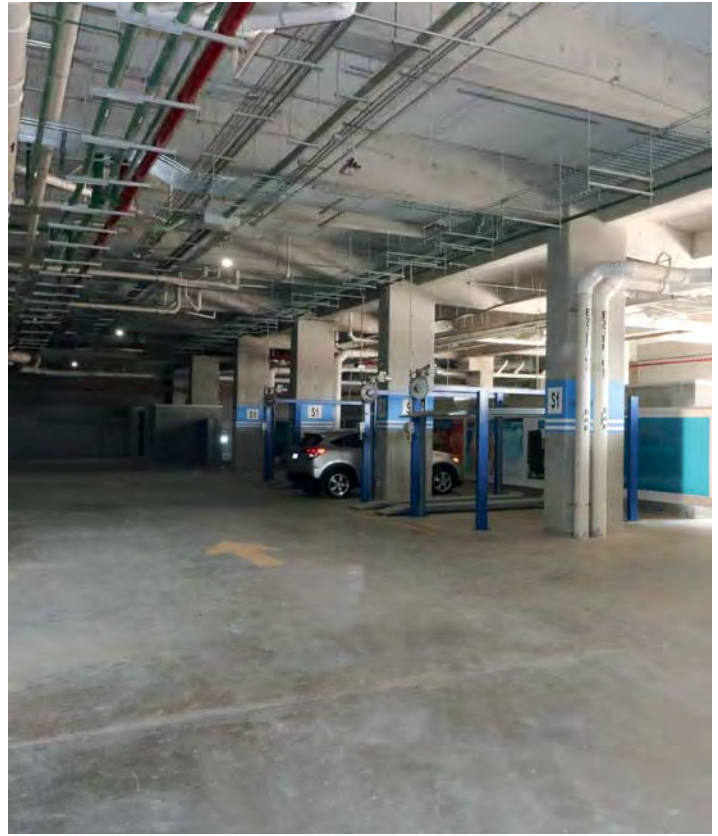
Propietario: Promotora y Desarrolladora Mexicana, S.A. de C.V. | Reside

Localización: Ciudad de México

Fecha: En proceso



PARQUE SUR RESIDENCIAL



CONSTRUCCIÓN

VIVIENDA

CONJUNTO URBANO ÁNGELES SAN JOSÉ

Descripción: Conjunto de 1230 viviendas de tipo Popular.

Propietario: Promotora y Desarrolladora Mexicana, S.A. de C.V.

Localización: Tlalnepantla, Estado de México

Fecha: 2009



CONJUNTO URBANO ÁNGELES SAN JOSÉ



CONJUNTO RESIDENCIAL "HORIZONTES CANCÚN"

Descripción: Conjunto de 190 Departamentos y 17 Penthouse Tipo Residencial.

Propietario: Grupo Lar, Actividad y Servicios, S.A de C.V.

Localización: Cancún, Quintana Roo

Fecha: 2007 - 2008



PRODEMEX

CONCESIONES



En **PRODEMEX Concesiones** contamos con la capacidad y experiencia para el diseño, construcción, operación, mantenimiento y financiamiento de grandes proyectos de Infraestructura mediante el esquema de Asociación Público Privada.

En los últimos años, nos hemos consolidado como líderes del sector al participar en diferentes proyectos bajo un novedoso esquema, permitiendo una armonía en el desarrollo de nuestra empresa, nuestro país, y de América Latina

Los sectores en los que actualmente participamos son:

Salud

Educación

Seguridad

Energía

Servicios e Infraestructura Pública

Edificación de servicios públicos

Transporte

CONCESIONES

PROYECTOS DE PRESTACIÓN DE SERVICIOS

HOSPITAL REGIONAL TOLUCA (120 CAMAS)

Alcance: Prestación de los servicios que en términos generales incluyen: disponibilidad, diseño, construcción y equipamiento del hospital y de las instalaciones necesarias; servicios generales y servicios públicos; servicios de mantenimiento; servicio centro de atención a usuarios; servicio de almacén; servicio de recepción y distribución de mensajería; servicio de fumigación y control de fauna nociva; servicio de eliminación de residuos; servicio de ahorro y uso eficiente de energía; servicio de equipamiento general y médico; servicio de estacionamiento; servicio de informática y telecomunicaciones; servicio de jardinería; servicio de limpieza y desinfección; servicio provisión de alimentos; servicio de ropería; servicio de seguridad y vigilancia; servicio de transporte; servicio de fotocopiado y transferencia de información; servicio de suministro de gases medicinales; servicio de hemodiálisis.

Inversión: 927 mdp

Crédito: 700 mdp Multiva

**Contraprestación
anual:** 236.5 mdp

Plazo: 25 años

Alcance Contractual: Financiamiento, Diseño, Construcción, Equipamiento, Conservación, Mantenimiento y Operación.



CONCESIONES

PROYECTOS DE PRESTACIÓN DE SERVICIOS

PROLONGACIÓN DE LA AVENIDA SOLIDARIDAD LAS TORRES EN SUS EXTREMOS ORIENTE Y PONIENTE Y MODERNIZACIÓN DE LA VIALIDAD EXISTENTE (50 KM EN PAR VIAL)

Alcance: Prolongación oriente de la Av. Las Torres. Prolongación poniente de la vialidad Las Torres incluyendo distribuidor vial en la calle 16 de Septiembre y Av. Presidente López Mateos, Municipio Zinacantepec. Modernización del tramo existente y construcción de 4 pasos deprimidos a desnivel cada uno en dos cuerpos con longitud variable, en las que dichas obras se llevarán a cabo en el paso de la Av. Las Torres con las intersecciones de las vialidades: Av. Tecnológico, Av. Díaz Mirón, Av. 5 de Mayo, Av. Pino Suárez, Av. Jesús Carranza y Blvd. Paseo Colón.

Inversión: 2,033 mdp

Crédito: 1,568 mdp entre Banobras y Multiva

**Contraprestación
anual:** 235 mdp

Plazo: 25 años

Alcance Contractual: Financiamiento, Diseño, Construcción, Equipamiento, Conservación, Mantenimiento y Operación.



CONCESIONES

PROYECTOS DE PRESTACIÓN DE SERVICIOS

CONSERVACIÓN Y MANTENIMIENTO DE 70 CARRERAS Y VIALIDADES (MÁS DE 1,500 KM CONSTRUIDOS) DEL EDO. DE MÉXICO

Alcance: Alcance Proyecto: Prestación de los servicios consistentes en la realización de los trabajos y actividades necesarios para la Conservación de las Carreteras y Vialidades. El Proveedor deberá prestar el Servicio de Disponibilidad Vial al cliente, para que éste a su vez provea el Servicio público correspondiente, mediante la planeación, diseño y ejecución de cualquier actividad relacionada con la Conservación de las Carreteras y Vialidades del Estado de México que integran el Proyecto (31 carreteras y 39 vialidades).

Inversión: 2,682 mdp

Crédito: 1,850 mdp

Contraprestación anual: 494 mdp

Plazo: 20 años

Alcance Contractual: Financiamiento, Conservación, Mantenimiento y Operación.



CONCESIONES

PROYECTOS DE PRESTACIÓN DE SERVICIOS

PUENTE VEHICULAR EN LAS AVENIDAS PROLONGACIÓN MADERO Y JAMES WATT EN CUAUTITLÁN

Alcance: La construcción de dos puentes vehiculares en los municipios de Cuautitlán Izcalli y Cuautitlán de Romero Rubio, Estado de México. El primero de ellos estará ubicado en la calle James Watt en el tramo de la calle Albert Einstein a la carretera Lechería-Cuautitlán. El segundo de ellos se ubicará en la carretera Lechería-Cuautitlán el cual servirá tanto para agilizar el tránsito vehicular que proviene de los municipios de la zona metropolitana hacia el norte de la Cd. de México y viceversa.

Inversión: 254 mdp

Crédito: 195 mdp entre Banobras y Multiva

**Contraprestación
anual:** 34.4 mdp

Plazo: 25 años

Alcance Contractual: Financiamiento, Diseño, Construcción, Mejoramiento, Conservación y Mantenimiento.



CONCESIONES

CONTRATO PRESTACIÓN DE SERVICIOS

CENTRO PENITENCIARIO EN MICHOACÁN (2,500 INTERNOS)

Alcance: La prestación del servicio integral de Capacitación Penitenciaria que permita disponer del uso de las instalaciones; mantenerlas en condiciones adecuadas, garantizando estándares y niveles de calidad y seguridad, permitiendo a las autoridades cumplir adecuadamente con sus funciones en materia de sanciones, prevención y reinserción social y en general la administración del sistema penitenciario federal.

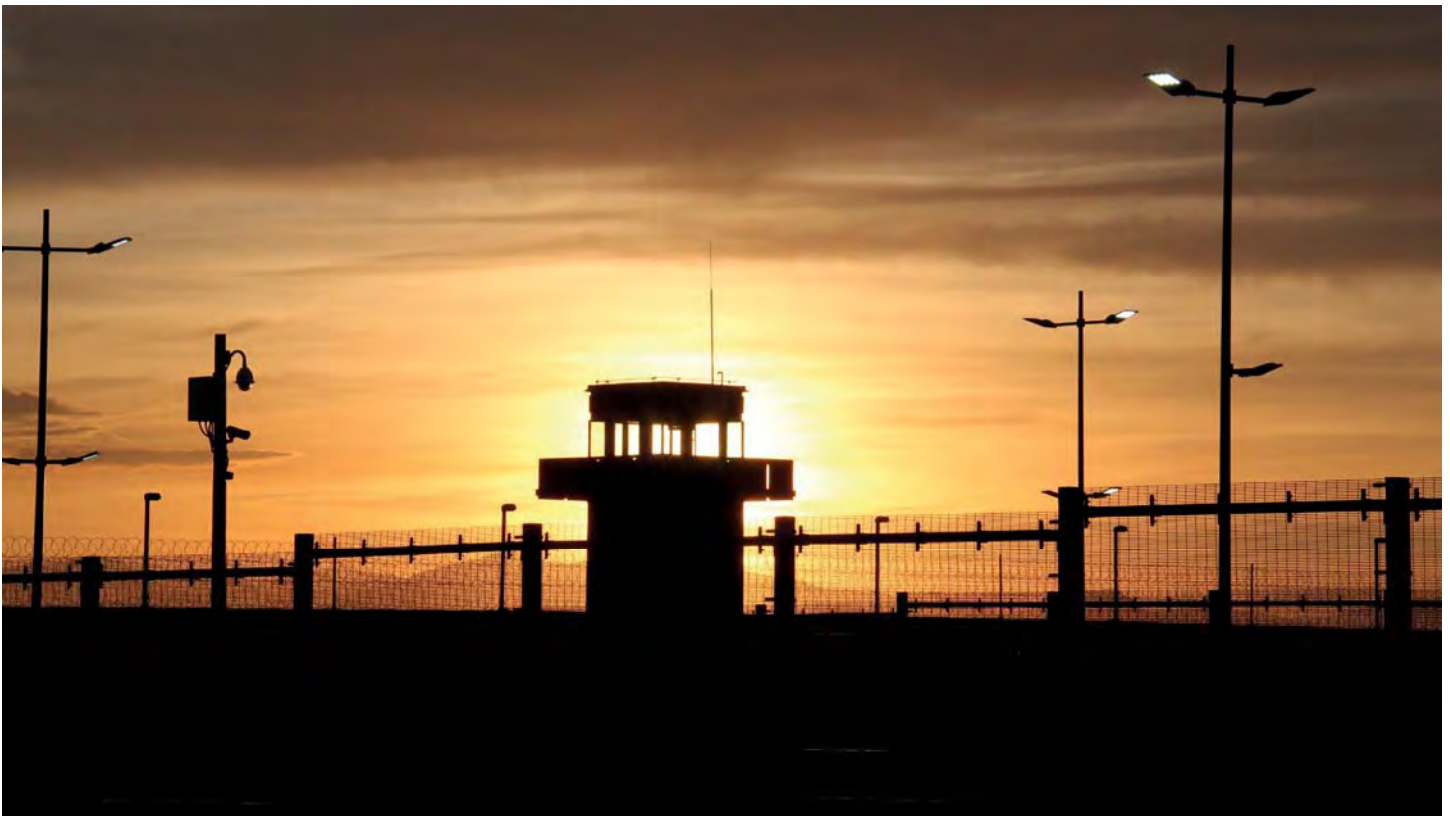
Inversión: 4,194 mdp

Crédito: 3,500 mdp entre Banorte, Banobras y Multiva

**Contraprestación
anual:** 1,090.5 mdp

Plazo: 22 años

Alcance Contractual: Financiamiento, Diseño, Construcción, Equipamiento, Conservación, Mantenimiento y Operación.



CONCESIONES

CONTRATO PRESTACIÓN DE SERVICIOS

CENTRO PENITENCIARIO EN DURANGO (2,500 INTERNOS)

Alcance: La prestación del servicio integral de Capacitación Penitenciaria que permita disponer del uso de las instalaciones; mantenerlas en condiciones adecuadas, garantizando estándares y niveles de calidad y seguridad, permitiendo a las autoridades cumplir adecuadamente con sus funciones en materia de sanciones, prevención y reinserción social y en general la administración del sistema penitenciario federal.

Inversión: 4,123 mdp

Crédito: 3,500 mdp, entre Banorte, Banobras y Multiva

Contraprestación

anual: 1,089.5 mdp

Plazo: 22 años

Alcance Contractual: Financiamiento, Diseño, Construcción, Equipamiento, Conservación, Mantenimiento y Operación.



CONCESIONES

CONTRATO DE COLABORACIÓN PÚBLICO PRIVADA

HOSPITAL GENERAL DE CULIACÁN, DR. BERNARDO J. GASTELUM (150 CAMAS)

Alcance: Prestación de los servicios que en términos generales incluyen: disponibilidad, diseño, construcción y equipamiento del hospital y de las instalaciones necesarias; servicios generales y servicios públicos; servicios de mantenimiento; servicio centro de atención a usuarios; servicio de almacén; servicio de recepción y distribución de mensajería; servicio de fumigación y control de fauna nociva; servicio de eliminación de residuos; servicio de ahorro y uso eficiente de energía; servicio de equipamiento general y médico; servicio de estacionamiento; servicio de informática y telecomunicaciones; servicio de jardinería; servicio de limpieza y desinfección; servicio provisión de alimentos; servicio de ropería; servicio de seguridad y vigilancia; servicio de transporte; servicio de fotocopiado y transferencia de información; servicio de suministro de gases medicinales; servicio de hemodiálisis.

Inversión: 1519 mdp

Crédito: 1000 mdp Multiva en conjunto con Banobras

**Contraprestación
anual:** 347 mdp

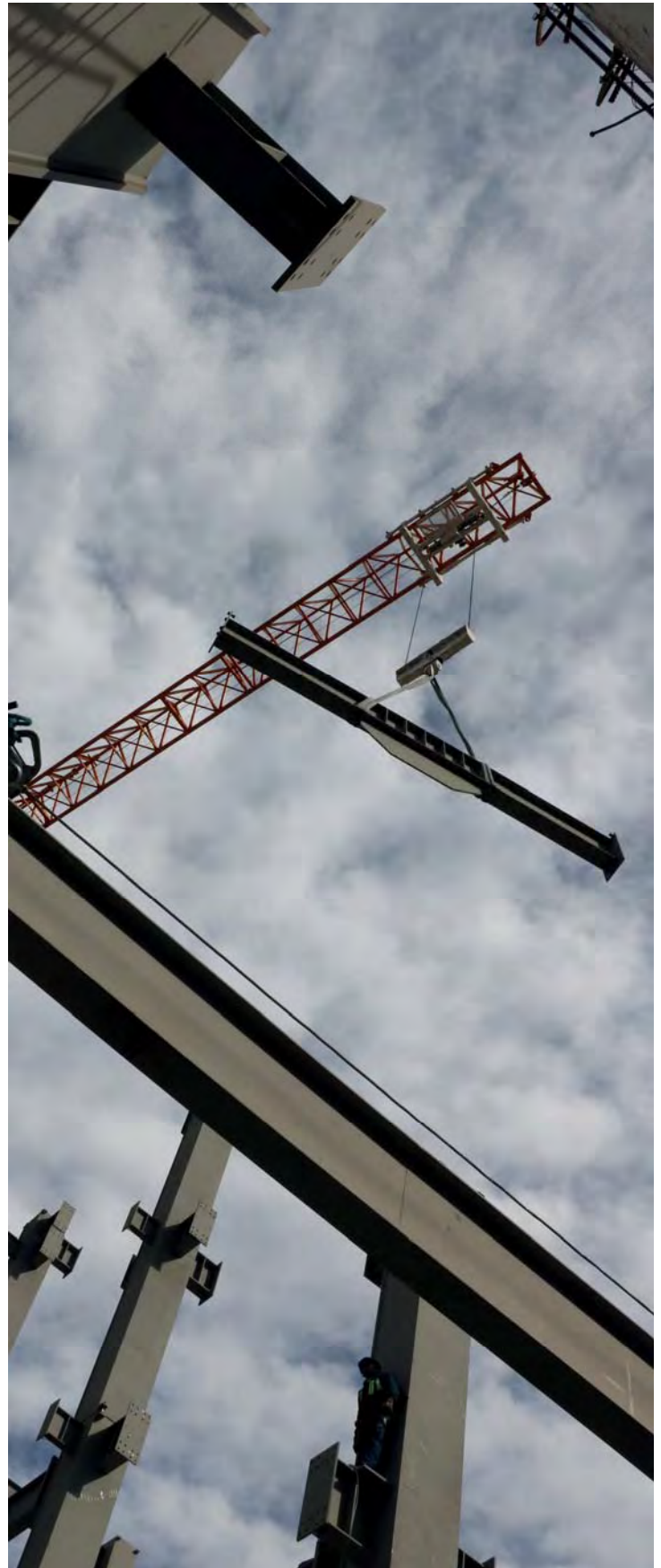
Plazo: 25 años

Alcance Contractual: Financiamiento, Diseño, Construcción, Equipamiento, Conservación, Mantenimiento y Operación.



EN RESUMEN

Somos una de las **empresas mexicanas líderes** en el desarrollo y ejecución de proyectos de infraestructura en diferentes sectores. Estamos seguros que podemos ofrecer toda nuestra **experiencia, calidad, profesionalismo y solidez** a cualquier proyecto que ponga en nuestras manos.





PRODEMEX

**PROMOTORA Y DESARROLLADORA
MEXICANA, S.A. de C.V.**

Av. Insurgentes Sur No. 1811 Piso 2.
Guadalupe Inn, C.P. 01020
Ciudad de México.

Tel. 51 47 72 72

www.prodemex.com